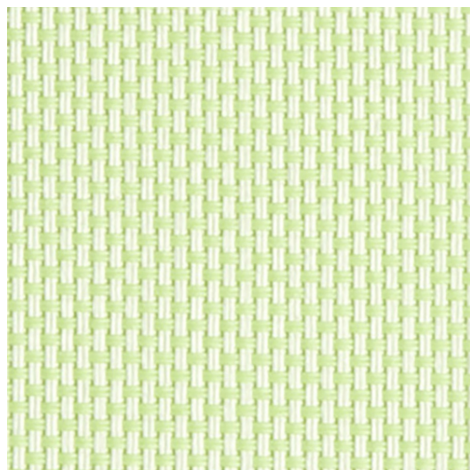
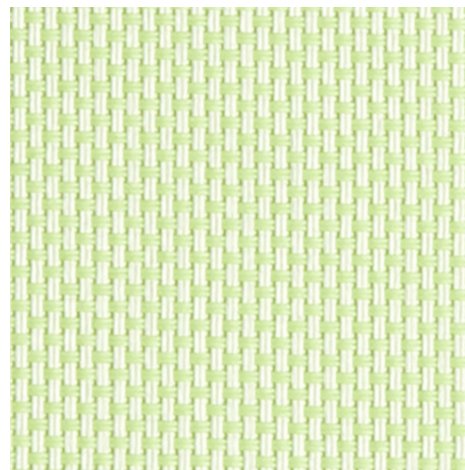


**Natté 380 - blanco | pistache (002017)**
**Información técnica**
**FRENTE**

**DETRÁS**


<b>Anchos</b>		250 cm
<b>Composición</b>		Fibra de vidrio 36% - PVC 64%
<b>Factor de apertura</b>	NBN EN 410	5.00%
<b>Peso</b>	NF EN 12127	385.00 g/m <sup>2</sup>
<b>Espesor</b>	ISO 5084	0.35 mm
<b>Densidad</b>	ISO 7211/2	URDIMBRE 20.00 yarn/cm TRAMA 20.00 yarn/cm
<b>Solidez del color a la luz artificial</b>	ISO 105 B02	>7
<b>Largo del rollo</b>		30 m
<b>Limpieza</b>		Con agua y jabón
<b>Confección</b>		Por calor, frecuencia alta o soldadura ultrasónica
<b>Clasificación de resistencia al fuego</b>		
└ Europa	UNE-EN 13501-1:2007	C-s3,d0
└ Francia	NF P92-503	M2
└ Italia	UNI 9177	Class 1
└ Reino Unido	BS 5867	C
└ USA	NFPA 701	FR

**Natté 380 - blanco | pistache (002017)**
**Información técnica**

<b>Resistencia al desgarre</b>	ISO 4674-1 methode 2		
↳ Original		URDIMBRE 4.90 daN	TRAMA 4.70 daN
↳ Después de la cámara climática -30°C		URDIMBRE 5.10 daN	TRAMA 5.15 daN
↳ Después de la cámara climática +70°C		URDIMBRE 5.30 daN	TRAMA 4.80 daN
<b>Elongación hasta romper</b>	ISO 1421		
↳ Original		URDIMBRE 3.70 %	TRAMA 3.20 %
↳ Solidez del color a la luz artificial		URDIMBRE 3.70 %	TRAMA 3.00 %
↳ Después de la cámara climática -30°C		URDIMBRE 4.00 %	TRAMA 3.00 %
↳ Después de la cámara climática +70°C		URDIMBRE 3.60 %	TRAMA 2.90 %
<b>Fuerza de rotura</b>	ISO 1421		
↳ Original		URDIMBRE 160.00 daN/5cm	TRAMA 160.00 daN/5cm
↳ Solidez del color a la luz artificial		URDIMBRE 150.00 daN/5cm	TRAMA 160.00 daN/5cm
↳ Después de la cámara climática -30°C		URDIMBRE 150.00 daN/5cm	TRAMA 140.00 daN/5cm
↳ Después de la cámara climática +70°C		URDIMBRE 120.00 daN/5cm	TRAMA 120.00 daN/5cm

**Frente - Interior**

Natté 380 - blanco | pistache (002017)

**Características visuales**

<b>Tv = Transmisión visual de la luz</b>	25.40%
<b>Tuv = Transmisión de UV</b>	9.70%

**Características de energía solar**

<b>As = Absorción solar</b>	18.90%
<b>Rs = Reflexión solar</b>	54.50%
<b>Ts = Transmisión solar</b>	26.60%

**Tejido + vidrio: factor G**

	<b>G</b>	<b>Te</b>	<b>Qi</b>	<b>SC</b>
<b>Vidrio A</b>	0.43	0.23	0.20	0.51
<b>Vidrio B</b>	0.43	0.20	0.23	0.57
<b>Vidrio C</b>	0.40	0.15	0.24	0.67
<b>Vidrio D</b>	0.26	0.09	0.17	0.82

G = Transmisión total de energía solar / Te = Transmisión solar directa / Qi = Factor de la transferencia secundaria del calor / SC = coeficiente de sombreado

**Confort visual**

<b>Transmisión solar normal</b>	Class 3	Buen efecto
<b>Control del deslumbramiento</b>	Class 0	Muy poco efecto
<b>Privacidad de noche</b>	Class 1	Poco efecto
<b>Contacto visual con el exterior</b>	Class 1	Poco efecto
<b>Uso de la luz de día</b>	Class 2	Efecto moderado

**Confort térmico Factor G = Energía solar total**

<b>Vidrio A</b>	<b>Vidrio B</b>	<b>Vidrio C</b>	<b>Vidrio D</b>
Class 1	Class 1	Class 1	Class 2

**Confort térmico Factor Qi = Factor de la transferencia secundaria del calor**

<b>Vidrio A</b>	<b>Vidrio B</b>	<b>Vidrio C</b>	<b>Vidrio D</b>
Class 2	Class 1	Class 1	Class 2

Class 0 = Muy poco efecto / 1 = Poco efecto / 2 = Efecto moderado / 3 = Buen efecto / 4 = Efecto muy bueno

## Detrás - Interior

Natté 380 - blanco | pistache (002017)

### Características visuales

<b>Tv = Transmisión visual de la luz</b>	25.40%
<b>Tuv = Transmisión de UV</b>	9.70%

### Características de energía solar

<b>As = Absorción solar</b>	18.90%
<b>Rs = Reflexión solar</b>	54.50%
<b>Ts = Transmisión solar</b>	26.60%

### Tejido + vidrio: factor G

	<b>G</b>	<b>Te</b>	<b>Qi</b>	<b>SC</b>
<b>Vidrio A</b>	0.43	0.23	0.20	0.51
<b>Vidrio B</b>	0.43	0.20	0.23	0.57
<b>Vidrio C</b>	0.40	0.15	0.24	0.67
<b>Vidrio D</b>	0.26	0.09	0.17	0.82

G = Transmisión total de energía solar / Te = Transmisión solar directa / Qi = Factor de la transferencia secundaria del calor / SC = coeficiente de sombreado

### Confort visual

<b>Transmisión solar normal</b>	Class 3	Buen efecto
<b>Control del deslumbramiento</b>	Class 0	Muy poco efecto
<b>Privacidad de noche</b>	Class 1	Poco efecto
<b>Contacto visual con el exterior</b>	Class 1	Poco efecto
<b>Uso de la luz de día</b>	Class 2	Efecto moderado

### Confort térmico Factor G = Energía solar total

<b>Vidrio A</b>	<b>Vidrio B</b>	<b>Vidrio C</b>	<b>Vidrio D</b>
Class 1	Class 1	Class 1	Class 2

### Confort térmico Factor Qi = Factor de la transferencia secundaria del calor

<b>Vidrio A</b>	<b>Vidrio B</b>	<b>Vidrio C</b>	<b>Vidrio D</b>
Class 2	Class 1	Class 1	Class 2

Class 0 = Muy poco efecto / 1 = Poco efecto / 2 = Efecto moderado / 3 = Buen efecto / 4 = Efecto muy bueno