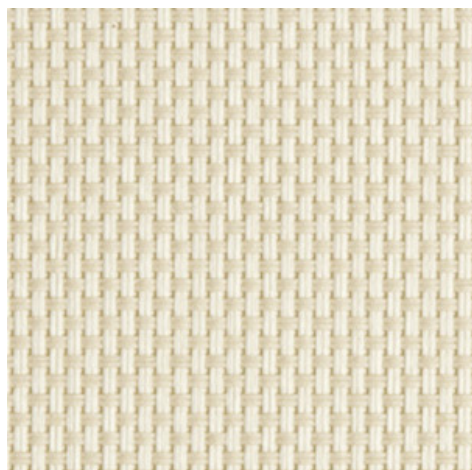


Natté 380 (end 31.12.2024) - blanco | lino (002008)

Información técnica

FRENTE



DETRÁS



Anchos		200 cm 250 cm 320 cm
Composición		Fibra de vidrio 36% - PVC 64%
Factor de apertura	NBN EN 410	5.00%
Peso	NF EN 12127	385.00 g/m ²
Espesor	ISO 5084	0.35 mm
Densidad	ISO 7211/2	URDIMBRE 20.00 yarn/cm TRAMA 20.00 yarn/cm
Solidez del color a la luz artificial	ISO 105 B02	>7
Largo del rollo		30 m
Limpieza		Con agua y jabón
Confección		Por calor, frecuencia alta o soldadura ultrasónica
Clasificación de resistencia al fuego		
└ Europa	UNE-EN 13501-1:2007	C-s3,d0
└ Francia	NF P92-503	M2
└ Italia	UNI 9177	Class 1
└ Reino Unido	BS 5867	C
└ USA	NFPA 701	FR

Natté 380 (end 31.12.2024) - blanco | lino (002008)

Información técnica

Resistencia al desgarre <small>ISO 4674-1 methode 2</small>			
↳ Original		URDIMBRE 4.90 daN	TRAMA 4.70 daN
↳ Después de la cámara climática -30°C		URDIMBRE 5.10 daN	TRAMA 5.15 daN
↳ Después de la cámara climática +70°C		URDIMBRE 5.30 daN	TRAMA 4.80 daN
Elongación hasta romper <small>ISO 1421</small>			
↳ Original		URDIMBRE 3.70 %	TRAMA 3.20 %
↳ Solidez del color a la luz artificial		URDIMBRE 3.70 %	TRAMA 3.00 %
↳ Después de la cámara climática -30°C		URDIMBRE 4.00 %	TRAMA 3.00 %
↳ Después de la cámara climática +70°C		URDIMBRE 3.60 %	TRAMA 2.90 %
Fuerza de rotura <small>ISO 1421</small>			
↳ Original		URDIMBRE 160.00 daN/5cm	TRAMA 160.00 daN/5cm
↳ Solidez del color a la luz artificial		URDIMBRE 150.00 daN/5cm	TRAMA 160.00 daN/5cm
↳ Después de la cámara climática -30°C		URDIMBRE 150.00 daN/5cm	TRAMA 140.00 daN/5cm
↳ Después de la cámara climática +70°C		URDIMBRE 120.00 daN/5cm	TRAMA 120.00 daN/5cm

Frente - Interior

Natté 380 (end 31.12.2024) - blanco | lino
(002008)

Características visuales

Tv = Transmisión visual de la luz	16.90%
Tuv = Transmisión de UV	7.90%

Características de energía solar

As = Absorción solar	21.30%
Rs = Reflexión solar	59.80%
Ts = Transmisión solar	18.90%

Tejido + vidrio: factor G

	G	Te	Qi	SC
Vidrio A	0.39	0.16	0.22	0.46
Vidrio B	0.40	0.14	0.26	0.53
Vidrio C	0.38	0.11	0.27	0.64
Vidrio D	0.26	0.07	0.19	0.80

G = Transmisión total de energía solar / Te = Transmisión solar directa / Qi = Factor de la transferencia secundaria del calor / SC = coeficiente de sombreado

Confort visual

Transmisión solar normal	Class 3	Buen efecto
Control del deslumbramiento	Class 0	Muy poco efecto
Privacidad de noche	Class 1	Poco efecto
Contacto visual con el exterior	Class 3	Buen efecto
Uso de la luz de día	Class 2	Efecto moderado

Confort térmico Factor G = Energía solar total

Vidrio A	Vidrio B	Vidrio C	Vidrio D
Class 1	Class 1	Class 1	Class 2

Confort térmico Factor Qi = Factor de la transferencia secundaria del calor

Vidrio A	Vidrio B	Vidrio C	Vidrio D
Class 1	Class 1	Class 1	Class 2

Class 0 = Muy poco efecto / 1 = Poco efecto / 2 = Efecto moderado / 3 = Buen efecto / 4 = Efecto muy bueno

Detrás - Interior

Natté 380 (end 31.12.2024) - blanco | lino
(002008)

Características visuales

Tv = Transmisión visual de la luz	16.90%
Tuv = Transmisión de UV	7.90%

Características de energía solar

As = Absorción solar	21.50%
Rs = Reflexión solar	59.70%
Ts = Transmisión solar	18.90%

Tejido + vidrio: factor G

	G	Te	Qi	SC
Vidrio A	0.39	0.16	0.22	0.46
Vidrio B	0.40	0.14	0.26	0.53
Vidrio C	0.38	0.11	0.27	0.64
Vidrio D	0.26	0.07	0.19	0.80

G = Transmisión total de energía solar / Te = Transmisión solar directa / Qi = Factor de la transferencia secundaria del calor / SC = coeficiente de sombreado

Confort visual

Transmisión solar normal	Class 3	Buen efecto
Control del deslumbramiento	Class 0	Muy poco efecto
Privacidad de noche	Class 1	Poco efecto
Contacto visual con el exterior	Class 3	Buen efecto
Uso de la luz de día	Class 2	Efecto moderado

Confort térmico Factor G = Energía solar total

Vidrio A	Vidrio B	Vidrio C	Vidrio D
Class 1	Class 1	Class 1	Class 2

Confort térmico Factor Qi = Factor de la transferencia secundaria del calor

Vidrio A	Vidrio B	Vidrio C	Vidrio D
Class 1	Class 1	Class 1	Class 2

Class 0 = Muy poco efecto / 1 = Poco efecto / 2 = Efecto moderado / 3 = Buen efecto / 4 = Efecto muy bueno