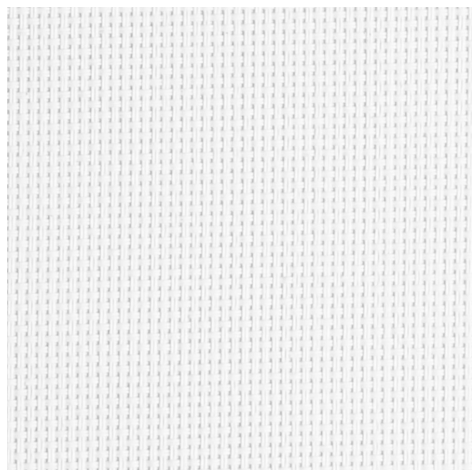
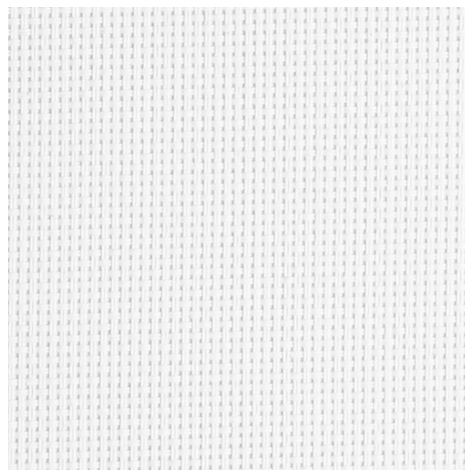


Natté 300 - WOW white (092092)
Información técnica
FRENTE

DETRÁS


Anchos		250 cm
Composición		Fibra de vidrio 36% - PVC 64%
Factor de apertura	NBN EN 410	10.00%
Peso	NF EN 12127	330.00 g/m ²
Espesor	ISO 5084	0.30 mm
Densidad	ISO 7211/2	URDIMBRE 18.00 yarn/cm TRAMA 18.00 yarn/cm
Solidez del color a la luz artificial	ISO 105 B02	>7
Largo del rollo		30 m
Limpieza		Con agua y jabón
Confección		Por calor, frecuencia alta o soldadura ultrasónica
Clasificación de resistencia al fuego		
└ Europa	UNE-EN 13501-1:2007	C-s3,d0
└ Francia	NF P92-503	M2
└ Italia	UNI 9177	Class 1
└ Reino Unido	BS 5867	C
└ USA	NFPA 701	FR

Natté 300 - WOW white (092092)		Información técnica	
Resistencia al desgarre	ISO 4674-1 methode 2		
↳ Original		URDIMBRE 4.70 daN	TRAMA 4.90 daN
↳ Después de la cámara climática -30°C		URDIMBRE 4.80 daN	TRAMA 4.90 daN
↳ Después de la cámara climática +70°C		URDIMBRE 4.80 daN	TRAMA 4.90 daN
Elongación hasta romper	ISO 1421		
↳ Original		URDIMBRE 2.70 %	TRAMA 2.70 %
↳ Solidez del color a la luz artificial		URDIMBRE 3.10 %	TRAMA 3.20 %
↳ Después de la cámara climática -30°C		URDIMBRE 3.10 %	TRAMA 2.70 %
↳ Después de la cámara climática +70°C		URDIMBRE 2.70 %	TRAMA 2.70 %
Fuerza de rotura	ISO 1421		
↳ Original		URDIMBRE 140.00 daN/5cm	TRAMA 140.00 daN/5cm
↳ Solidez del color a la luz artificial		URDIMBRE 140.00 daN/5cm	TRAMA 140.00 daN/5cm
↳ Después de la cámara climática -30°C		URDIMBRE 135.00 daN/5cm	TRAMA 130.00 daN/5cm
↳ Después de la cámara climática +70°C		URDIMBRE 100.00 daN/5cm	TRAMA 120.00 daN/5cm