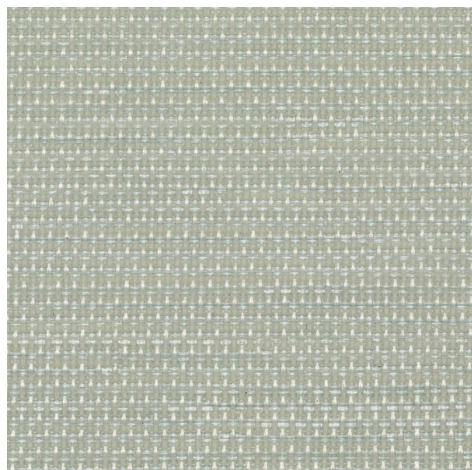
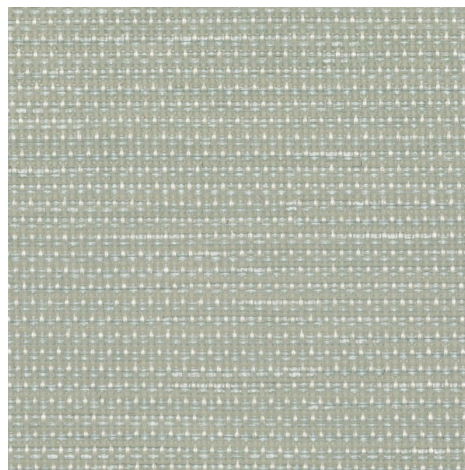


FRENTE

DETRÁS


Anchos		250 cm
Composición		Fibra de poliéster 16% - PVC 84%
Factor de apertura	NBN EN 14500-B1	5.00%
Peso	NF EN 12127	440.00 g/m ²
Espesor	ISO 2286-3	0.62 mm
Densidad	ISO 7211/2	URDIMBRE 19.00 yarn/cm TRAMA 19.00 yarn/cm
Solidez del color a la luz artificial	ISO 4674-1B	>7
Largo del rollo		30 m
Limpieza		Con agua y jabón
Confección		Confection cut: by heat, high frequency or ultrasonic welding by reinforce tape / Confection welding: cruch cut, ultrasonic, laser
Clasificación de resistencia al fuego		
└ Europa	UNE-EN 13501-1:2007	C-s3, d0
└ Francia	NF P92-503	M2
└ España	UNE EN 13773-2003	Clase 1

Bicolor - transparente gris perla (099007)		Información técnica	
Resistencia al desgarre	ISO 1421		
↳ Original		URDIMBRE 2.00 daN	TRAMA 4.10 daN
↳ Después de la cámara climática -30°C		URDIMBRE 2.00 daN	TRAMA 3.80 daN
↳ Después de la cámara climática +70°C		URDIMBRE 23.84 daN	TRAMA 15.37 daN
Elongación hasta romper	ISO 1421		
↳ Original		URDIMBRE 21.83 %	TRAMA 17.43 %
↳ Después de la cámara climática -30°C		URDIMBRE 20.90 %	TRAMA 13.43 %
↳ Después de la cámara climática +70°C		URDIMBRE 23.84 %	TRAMA 15.37 %
Fuerza de rotura	ISO 1421		
↳ Original		URDIMBRE 80.20 daN/5cm	TRAMA 64.50 daN/5cm
↳ Después de la cámara climática -30°C		URDIMBRE 81.90 daN/5cm	TRAMA 66.20 daN/5cm
↳ Después de la cámara climática +70°C		URDIMBRE 79.40 daN/5cm	TRAMA 64.80 daN/5cm

Frente - Interior

Bicolor - transparente | gris perla (099007)

Características visuales

Tv = Transmisión visual de la luz	45.40%
Tuv = Transmisión de UV	6.50%

Características de energía solar

As = Absorción solar	25.10%
Rs = Reflexión solar	29.40%
Ts = Transmisión solar	45.50%

Tejido + vidrio: factor G

	G	Te	Qi	SC
Vidrio A	0.59	0.39	0.20	0.69
Vidrio B	0.56	0.33	0.24	0.74
Vidrio C	0.48	0.24	0.24	0.81
Vidrio D	0.29	0.14	0.15	0.89

G = Transmisión total de energía solar / Te = Transmisión solar directa / Qi = Factor de la transferencia secundaria del calor / SC = coeficiente de sombreado

Confort visual

Transmisión solar normal	Class 3	Buen efecto
Control del deslumbramiento	Class 0	Muy poco efecto
Privacidad de noche	Class 1	Poco efecto
Contacto visual con el exterior	Class 1	Poco efecto
Uso de la luz de día	Class 3	Buen efecto

Confort térmico Factor G = Energía solar total

Vidrio A	Vidrio B	Vidrio C	Vidrio D
Class 0	Class 0	Class 1	Class 2

Confort térmico Factor Qi = Factor de la transferencia secundaria del calor

Vidrio A	Vidrio B	Vidrio C	Vidrio D
Class 2	Class 1	Class 1	Class 2

Class 0 = Muy poco efecto / 1 = Poco efecto / 2 = Efecto moderado / 3 = Buen efecto / 4 = Efecto muy bueno

Detrás - Interior

Bicolor - transparente | gris perla (099007)

Características visuales

Tv = Transmisión visual de la luz	45.40%
Tuv = Transmisión de UV	6.50%

Características de energía solar

As = Absorción solar	25.10%
Rs = Reflexión solar	29.40%
Ts = Transmisión solar	45.50%

Tejido + vidrio: factor G

	G	Te	Qi	SC
Vidrio A	0.59	0.39	0.20	0.69
Vidrio B	0.56	0.33	0.24	0.74
Vidrio C	0.48	0.24	0.24	0.81
Vidrio D	0.29	0.14	0.15	0.89

G = Transmisión total de energía solar / Te = Transmisión solar directa / Qi = Factor de la transferencia secundaria del calor / SC = coeficiente de sombreado

Confort visual

Transmisión solar normal	Class 3	Buen efecto
Control del deslumbramiento	Class 0	Muy poco efecto
Privacidad de noche	Class 1	Poco efecto
Contacto visual con el exterior	Class 1	Poco efecto
Uso de la luz de día	Class 3	Buen efecto

Confort térmico Factor G = Energía solar total

Vidrio A	Vidrio B	Vidrio C	Vidrio D
Class 0	Class 0	Class 1	Class 2

Confort térmico Factor Qi = Factor de la transferencia secundaria del calor

Vidrio A	Vidrio B	Vidrio C	Vidrio D
Class 2	Class 1	Class 1	Class 2

Class 0 = Muy poco efecto / 1 = Poco efecto / 2 = Efecto moderado / 3 = Buen efecto / 4 = Efecto muy bueno