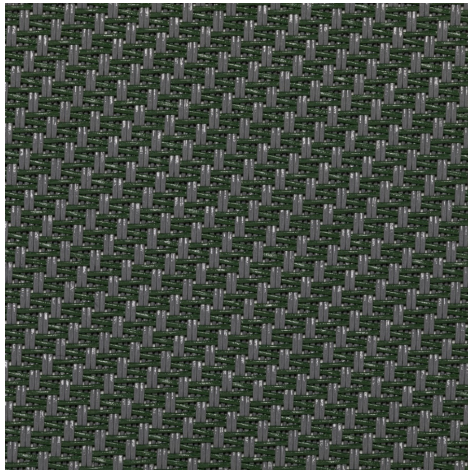


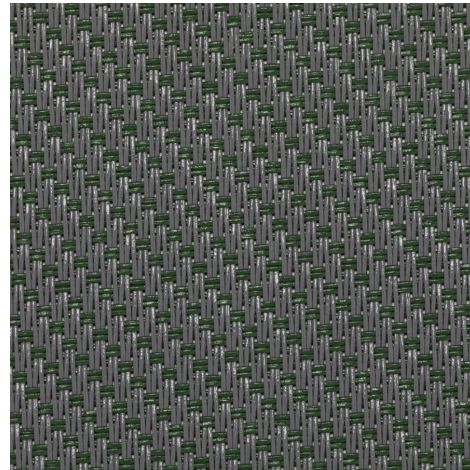
Serge 600 OUT in the jungle - Palm
(001044)

Technische Informationen

VORDERSEITE



RÜCKSEITE



Webbreiten		220 cm 270 cm 320 cm
Zusammensetzung		Glasfaser 42% - PVC 58%
Öffnungsfaktor	NBN EN 410	5.00%
Gewicht	NF EN 12127	525.00 g/m ²
Dicke	ISO 5084	0.74 mm
Dichte	ISO 7211/2	KETTE 18.00 yarn/cm SCHUSS 14.00 yarn/cm
Farbechtheit bei Kunstlicht	ISO 105 B02	>7
Farbechtheit gegenüber künstlicher Bewitterung	ISO 105 B04	>7
Luftdurchlässigkeit	ISO 9237	580.00 l/m ² /s
Rollenlänge		50 m / 30 m für alle Breiten > 270 cm
Reinigung		Mit Seifenwasser
Konfektion		Durch Hitze-, Hochfrequenz- oder Ultraschallschweißen
Brandschutzklasse		
└ Europa	UNE-EN 13501-1:2007	C-s3, d0
└ Frankreich	NF P92-503	M1
└ Italien	UNI 9177	Class 1
└ Deutschland	DIN 4102	B2
└ UK	BS 5867	C
└ USA	NFPA 701	FR

Serge 600 OUT in the jungle - Palm (001044)

Technische Informationen

Reißfestigkeit		ISO 4674-1 methode 2	
↳ Original		KETTE 8.50 daN	SCHUSS 7.50 daN
↳ Nach Klimakammer -30°C		KETTE 7.80 daN	SCHUSS 7.50 daN
↳ Nach Klimakammer +70°C		KETTE 8.20 daN	SCHUSS 7.20 daN
Bruchdehnung		ISO 1421	
↳ Original		KETTE 3.10 %	SCHUSS 2.75 %
↳ Nach Farbechtheit gegenüber Kunstlicht		KETTE 4.00 %	SCHUSS 2.90 %
↳ Nach Farbechtheit gegenüber künstlicher		KETTE 3.50 %	SCHUSS 2.80 %
↳ Nach Klimakammer -30°C		KETTE 3.00 %	SCHUSS 2.50 %
↳ Nach Klimakammer +70°C		KETTE 2.85 %	SCHUSS 2.50 %
Bruchfestigkeit		ISO 1421	
↳ Original		KETTE 260.00 daN/5cm	SCHUSS 225.00 daN/5cm
↳ Nach Farbechtheit gegenüber Kunstlicht		KETTE 240.00 daN/5cm	SCHUSS 220.00 daN/5cm
↳ Nach Farbechtheit gegenüber künstlicher		KETTE 240.00 daN/5cm	SCHUSS 225.00 daN/5cm
↳ Nach Klimakammer -30°C		KETTE 225.00 daN/5cm	SCHUSS 200.00 daN/5cm
↳ Nach Klimakammer +70°C		KETTE 180.00 daN/5cm	SCHUSS 185.00 daN/5cm

Vorderseite - Innen

Serge 600 OUT in the jungle - Palm (001044)

Optische Eigenschaften

Tv = Lichtdurchlässigkeit	7.00%
Tuv = UV-Durchlässigkeit	6.90%

Solarenergetische Eigenschaften

As = solarer Strahlungsabsorptionswert	80.30%
Rs = solarer Strahlungsreflektionswert	12.60%
Ts = solarer Strahlungstransmissionswert	7.10%

Stoff + Verglasung: G-Faktor

	G	Te	Qi	SC
Verglasungstyp A	0.65	0.06	0.59	0.76
Verglasungstyp B	0.63	0.05	0.58	0.83
Verglasungstyp C	0.53	0.04	0.49	0.89
Verglasungstyp D	0.30	0.02	0.28	0.93

G = Gesamtenergiedurchlass / Te = Direkter Strahlungstransmissionswert / Qi = Sekundärer Wärmeübergangsfaktor / SC = Verschattungs-Koeffizient

Visueller Komfort

Normale Strahlungstransmission	Class 3	Gute Wirkung
Blendschutz	Class 1	Geringe Wirkung
Privatsphäre bei Nacht	Class 1	Geringe Wirkung
Sichtkontakt zur Außenwelt	Class 3	Gute Wirkung
Tageslichtnutzung	Class 1	Geringe Wirkung

G-Faktor des thermischen Komforts = Gesamtdurchlässigkeit für Sonnenenergie

Verglasungstyp A	Verglasungstyp B	Verglasungstyp C	Verglasungstyp D
Class 0	Class 0	Class 0	Class 2

Wärmekomfort Qi-Faktor = Sekundärer Wärmeübertragungsfaktor

Verglasungstyp A	Verglasungstyp B	Verglasungstyp C	Verglasungstyp D
Class 0	Class 0	Class 0	Class 1

Class 0 = Sehr geringe Wirkung / 1 = Geringe Wirkung / 2 = Mäßige Wirkung / 3 = Gute Wirkung / 4 = Sehr gute Wirkung

Rückseite - Innen

Serge 600 OUT in the jungle - Palm (001044)

Optische Eigenschaften

Tv = Lichtdurchlässigkeit	7.00%
Tuv = UV-Durchlässigkeit	6.90%

Solarenergetische Eigenschaften

As = solarer Strahlungsabsorptionswert	78.50%
Rs = solarer Strahlungsreflektionswert	14.40%
Ts = solarer Strahlungstransmissionswert	7.10%

Stoff + Verglasung: G-Faktor

	G	Te	Qi	SC
Verglasungstyp A	0.65	0.06	0.59	0.76
Verglasungstyp B	0.63	0.05	0.58	0.83
Verglasungstyp C	0.53	0.04	0.49	0.89
Verglasungstyp D	0.30	0.02	0.28	0.93

G = Gesamtenergiedurchlass / Te = Direkter Strahlungstransmissionswert / Qi = Sekundärer Wärmeübergangsfaktor / SC = Verschattungs-Koeffizient

Visueller Komfort

Normale Strahlungstransmission	Class 3	Gute Wirkung
Blendschutz	Class 1	Geringe Wirkung
Privatsphäre bei Nacht	Class 1	Geringe Wirkung
Sichtkontakt zur Außenwelt	Class 3	Gute Wirkung
Tageslichtnutzung	Class 1	Geringe Wirkung

G-Faktor des thermischen Komforts = Gesamtdurchlässigkeit für Sonnenenergie

Verglasungstyp A	Verglasungstyp B	Verglasungstyp C	Verglasungstyp D
Class 0	Class 0	Class 0	Class 2

WärmeKomfort Qi-Faktor = Sekundärer Wärmeübertragungsfaktor

Verglasungstyp A	Verglasungstyp B	Verglasungstyp C	Verglasungstyp D
Class 0	Class 0	Class 0	Class 1

Class 0 = Sehr geringe Wirkung / 1 = Geringe Wirkung / 2 = Mäßige Wirkung / 3 = Gute Wirkung / 4 = Sehr gute Wirkung

Vorderseite - Außen

Serge 600 OUT in the jungle - Palm (001044)

Optische Eigenschaften

Tv = Lichtdurchlässigkeit	7.00%
Tuv = UV-Durchlässigkeit	6.90%

Solarenergetische Eigenschaften

As = solarer Strahlungsabsorptionswert	80.30%
Rs = solarer Strahlungsreflektionswert	12.60%
Ts = solarer Strahlungstransmissionswert	7.10%

Stoff + Verglasung: G-Faktor

	G	Te	Qi	SC
Verglasungstyp A	0.23	0.06	0.18	0.28
Verglasungstyp B	0.18	0.05	0.13	0.24
Verglasungstyp C	0.12	0.04	0.08	0.20
Verglasungstyp D	0.10	0.02	0.08	0.30

G = Gesamtenergiedurchlass / Te = Direkter Strahlungstransmissionswert / Qi = Sekundärer Wärmeübergangsfaktor / SC = Verschattungs-Koeffizient

Visueller Komfort

Normale Strahlungstransmission	Class 3	Gute Wirkung
Blendschutz	Class 1	Geringe Wirkung
Privatsphäre bei Nacht	Class 1	Geringe Wirkung
Sichtkontakt zur Außenwelt	Class 3	Gute Wirkung
Tageslichtnutzung	Class 1	Geringe Wirkung

G-Faktor des thermischen Komforts = Gesamtdurchlässigkeit für Sonnenenergie

Verglasungstyp A	Verglasungstyp B	Verglasungstyp C	Verglasungstyp D
Class 2	Class 2	Class 3	Class 4

Wärmekomfort Qi-Faktor = Sekundärer Wärmeübertragungsfaktor

Verglasungstyp A	Verglasungstyp B	Verglasungstyp C	Verglasungstyp D
Class 2	Class 2	Class 3	Class 3

Class 0 = Sehr geringe Wirkung / 1 = Geringe Wirkung / 2 = Mäßige Wirkung / 3 = Gute Wirkung / 4 = Sehr gute Wirkung

Rückseite - Außen

Serge 600 OUT in the jungle - Palm (001044)

Optische Eigenschaften

Tv = Lichtdurchlässigkeit	7.00%
Tuv = UV-Durchlässigkeit	6.90%

Solarenergetische Eigenschaften

As = solarer Strahlungsabsorptionswert	78.50%
Rs = solarer Strahlungsreflektionswert	14.40%
Ts = solarer Strahlungstransmissionswert	7.10%

Stoff + Verglasung: G-Faktor

	G	Te	Qi	SC
Verglasungstyp A	0.23	0.06	0.18	0.28
Verglasungstyp B	0.18	0.05	0.13	0.24
Verglasungstyp C	0.12	0.04	0.08	0.20
Verglasungstyp D	0.10	0.02	0.08	0.30

G = Gesamtenergiedurchlass / Te = Direkter Strahlungstransmissionswert / Qi = Sekundärer Wärmeübergangsfaktor / SC = Verschattungs-Koeffizient

Visueller Komfort

Normale Strahlungstransmission	Class 3	Gute Wirkung
Blendschutz	Class 1	Geringe Wirkung
Privatsphäre bei Nacht	Class 1	Geringe Wirkung
Sichtkontakt zur Außenwelt	Class 3	Gute Wirkung
Tageslichtnutzung	Class 1	Geringe Wirkung

G-Faktor des thermischen Komforts = Gesamtdurchlässigkeit für Sonnenenergie

Verglasungstyp A	Verglasungstyp B	Verglasungstyp C	Verglasungstyp D
Class 2	Class 2	Class 3	Class 4

Wärmekomfort Qi-Faktor = Sekundärer Wärmeübertragungsfaktor

Verglasungstyp A	Verglasungstyp B	Verglasungstyp C	Verglasungstyp D
Class 2	Class 2	Class 3	Class 3

Class 0 = Sehr geringe Wirkung / 1 = Geringe Wirkung / 2 = Mäßige Wirkung / 3 = Gute Wirkung / 4 = Sehr gute Wirkung