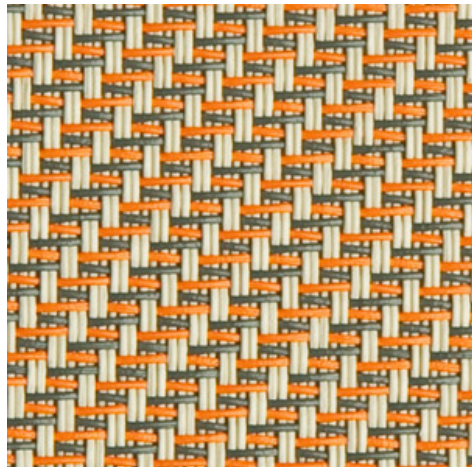
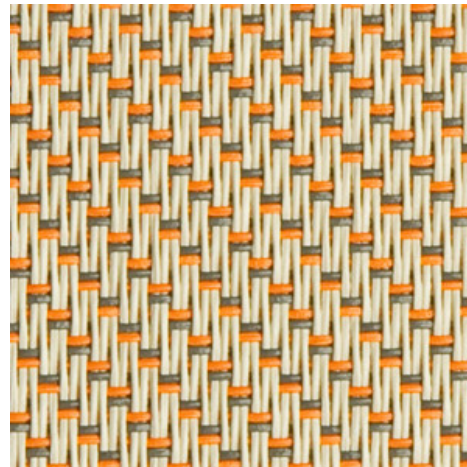


Serge 600 - lino | gris-oro (008079)
Información técnica
FRENTE

DETRÁS


Anchos		250 cm 270 cm
Composición		Fibra de vidrio 42% - PVC 58%
Factor de apertura	NBN EN 410	5.00%
Peso	NF EN 12127	525.00 g/m ²
Espesor	ISO 5084	0.74 mm
Densidad	ISO 7211/2	URDIMBRE 18.00 TRAMA 14.00 yarn/cm yarn/cm
Solidez del color a la luz artificial	ISO 105 B02	>7
Solidez del color a la climatización/calefacción	ISO 105 B04	>7
Permeabilidad al aire	ISO 9237	580.00 l/m ² /s
Largo del rollo		50 m / 30 m para todos los anchos > 270cm
Limpieza		Con agua y jabón
Confección		Por calor, frecuencia alta o soldadura ultrasónica
Clasificación de resistencia al fuego		
└ Europa	UNE-EN 13501-1:2007	C-s3, d0
└ Francia	NF P92-503	M1
└ Italia	UNI 9177	Class 1
└ Alemania	DIN 4102	B1
└ Reino Unido	BS 5867	C
└ USA	NFPA 701	FR

Serge 600 - lino | gris-oro (008079)
Información técnica

Resistencia al desgarre	ISO 4674-1 methode 2		
↳ Original		URDIMBRE 8.50 daN	TRAMA 7.50 daN
↳ Después de la cámara climática -30°C		URDIMBRE 7.80 daN	TRAMA 7.50 daN
↳ Después de la cámara climática +70°C		URDIMBRE 8.20 daN	TRAMA 7.20 daN
Elongación hasta romper	ISO 1421		
↳ Original		URDIMBRE 3.10 %	TRAMA 2.75 %
↳ Solidez del color a la luz artificial		URDIMBRE 4.00 %	TRAMA 2.90 %
↳ Solidez del color a la climatización/calefacción		URDIMBRE 3.50 %	TRAMA 2.80 %
↳ Después de la cámara climática -30°C		URDIMBRE 3.00 %	TRAMA 2.50 %
↳ Después de la cámara climática +70°C		URDIMBRE 2.85 %	TRAMA 2.50 %
Fuerza de rotura	ISO 1421		
↳ Original		URDIMBRE 260.00 daN/5cm	TRAMA 225.00 daN/5cm
↳ Solidez del color a la luz artificial		URDIMBRE 240.00 daN/5cm	TRAMA 220.00 daN/5cm
↳ Solidez del color a la climatización/calefacción		URDIMBRE 240.00 daN/5cm	TRAMA 225.00 daN/5cm
↳ Después de la cámara climática -30°C		URDIMBRE 225.00 daN/5cm	TRAMA 200.00 daN/5cm
↳ Después de la cámara climática +70°C		URDIMBRE 180.00 daN/5cm	TRAMA 185.00 daN/5cm

Frente - Interior

Serge 600 - lino | gris-oro (008079)

Características visuales

Tv = Transmisión visual de la luz	9.10%
Tuv = Transmisión de UV	6.60%

Características de energía solar

As = Absorción solar	5.00%
Rs = Reflexión solar	38.80%
Ts = Transmisión solar	11.20%

Tejido + vidrio: factor G

	G	Te	Qi	SC
Vidrio A	0.50	0.10	0.40	0.59
Vidrio B	0.50	0.08	0.42	0.66
Vidrio C	0.44	0.06	0.38	0.75
Vidrio D	0.27	0.04	0.24	0.86

G = Transmisión total de energía solar / Te = Transmisión solar directa / Qi = Factor de la transferencia secundaria del calor / SC = coeficiente de sombreado

Confort visual

Transmisión solar normal	Class 3	Buen efecto
Control del deslumbramiento	Class 1	Poco efecto
Privacidad de noche	Class 1	Poco efecto
Contacto visual con el exterior	Class 3	Buen efecto
Uso de la luz de día	Class 1	Poco efecto

Confort térmico Factor G = Energía solar total

Vidrio A	Vidrio B	Vidrio C	Vidrio D
Class 1	Class 1	Class 1	Class 2

Confort térmico Factor Qi = Factor de la transferencia secundaria del calor

Vidrio A	Vidrio B	Vidrio C	Vidrio D
Class 0	Class 0	Class 0	Class 1

Class 0 = Muy poco efecto / 1 = Poco efecto / 2 = Efecto moderado / 3 = Buen efecto / 4 = Efecto muy bueno

Detrás - Interior

Serge 600 - lino | gris-oro (008079)

Características visuales

Tv = Transmisión visual de la luz	9.10%
Tuv = Transmisión de UV	6.60%

Características de energía solar

As = Absorción solar	45.60%
Rs = Reflexión solar	43.20%
Ts = Transmisión solar	11.20%

Tejido + vidrio: factor G

	G	Te	Qi	SC
Vidrio A	0.48	0.10	0.38	0.56
Vidrio B	0.48	0.08	0.40	0.63
Vidrio C	0.43	0.06	0.37	0.73
Vidrio D	0.27	0.04	0.23	0.85

G = Transmisión total de energía solar / Te = Transmisión solar directa / Qi = Factor de la transferencia secundaria del calor / SC = coeficiente de sombreado

Confort visual

Transmisión solar normal	Class 3	Buen efecto
Control del deslumbramiento	Class 1	Poco efecto
Privacidad de noche	Class 1	Poco efecto
Contacto visual con el exterior	Class 3	Buen efecto
Uso de la luz de día	Class 1	Poco efecto

Confort térmico Factor G = Energía solar total

Vidrio A	Vidrio B	Vidrio C	Vidrio D
Class 1	Class 1	Class 1	Class 2

Confort térmico Factor Qi = Factor de la transferencia secundaria del calor

Vidrio A	Vidrio B	Vidrio C	Vidrio D
Class 0	Class 0	Class 0	Class 1

Class 0 = Muy poco efecto / 1 = Poco efecto / 2 = Efecto moderado / 3 = Buen efecto / 4 = Efecto muy bueno

Frente - Exterior

Serge 600 - lino | gris-oro (008079)

Características visuales

Tv = Transmisión visual de la luz	9.10%
Tuv = Transmisión de UV	6.60%

Características de energía solar

As = Absorción solar	5.00%
Rs = Reflexión solar	38.80%
Ts = Transmisión solar	11.20%

Tejido + vidrio: factor G

	G	Te	Qi	SC
Vidrio A	0.21	0.10	0.11	0.24
Vidrio B	0.17	0.08	0.09	0.22
Vidrio C	0.12	0.06	0.06	0.20
Vidrio D	0.09	0.03	0.06	0.28

G = Transmisión total de energía solar / Te = Transmisión solar directa / Qi = Factor de la transferencia secundaria del calor / SC = coeficiente de sombreado

Confort térmico Factor G = Energía solar total

Vidrio A	Vidrio B	Vidrio C	Vidrio D
Class 2	Class 3	Class 4	Class 4

Confort térmico Factor Qi = Factor de la transferencia secundaria del calor

Vidrio A	Vidrio B	Vidrio C	Vidrio D
Class 3	Class 3	Class 3	Class 3

Class 0 = Muy poco efecto / 1 = Poco efecto / 2 = Efecto moderado / 3 = Buen efecto / 4 = Efecto muy bueno

Detrás - Exterior

Serge 600 - lino | gris-oro (008079)

Características visuales

Tv = Transmisión visual de la luz	9.10%
Tuv = Transmisión de UV	6.60%

Características de energía solar

As = Absorción solar	45.60%
Rs = Reflexión solar	43.20%
Ts = Transmisión solar	11.20%

Tejido + vidrio: factor G

	G	Te	Qi	SC
Vidrio A	0.20	0.10	0.10	0.23
Vidrio B	0.16	0.08	0.08	0.22
Vidrio C	0.11	0.06	0.05	0.19
Vidrio D	0.09	0.03	0.05	0.27

G = Transmisión total de energía solar / Te = Transmisión solar directa / Qi = Factor de la transferencia secundaria del calor / SC = coeficiente de sombreado

Confort térmico Factor G = Energía solar total

Vidrio A	Vidrio B	Vidrio C	Vidrio D
Class 2	Class 3	Class 4	Class 4

Confort térmico Factor Qi = Factor de la transferencia secundaria del calor

Vidrio A	Vidrio B	Vidrio C	Vidrio D
Class 3	Class 3	Class 3	Class 3

Class 0 = Muy poco efecto / 1 = Poco efecto / 2 = Efecto moderado / 3 = Buen efecto / 4 = Efecto muy bueno