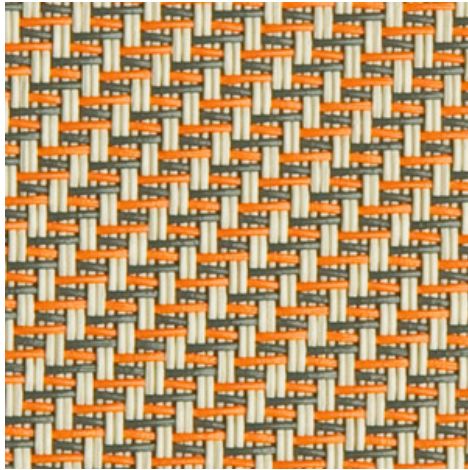
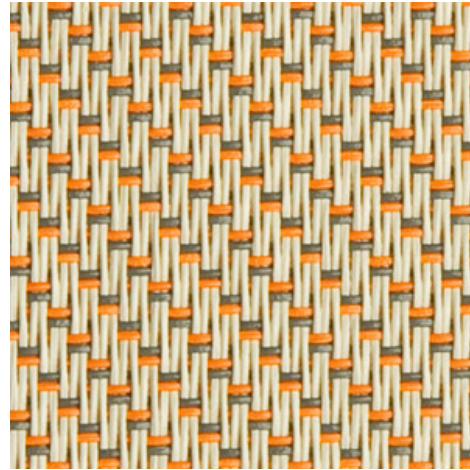


Serge 600 - leinen | grau-gold (008079)
Technische Informationen
VORDERSEITE

RÜCKSEITE


Webbreiten		250 cm 270 cm
Zusammensetzung		Glasfaser 42% - PVC 58%
Öffnungsfaktor	NBN EN 410	5.00%
Gewicht	NF EN 12127	525.00 g/m ²
Dicke	ISO 5084	0.74 mm
Dichte	ISO 7211/2	KETTE 18.00 yarn/cm SCHUSS 14.00 yarn/cm
Farbechtheit bei Kunstlicht	ISO 105 B02	>7
Farbechtheit gegenüber künstlicher Bewitterung	ISO 105 B04	>7
Luftdurchlässigkeit	ISO 9237	580.00 l/m ² /s
Rollenlänge		50 m / 30 m für alle Breiten > 270 cm
Reinigung		Mit Seifenwasser
Konfektion		Durch Hitze-, Hochfrequenz- oder Ultraschallschweißen
Brandschutzklasse		
└ Europa	UNE-EN 13501-1:2007	C-s3, d0
└ Frankreich	NF P92-503	M1
└ Italien	UNI 9177	Class 1
└ Deutschland	DIN 4102	B2
└ UK	BS 5867	C
└ USA	NFPA 701	FR

Serge 600 - leinen grau-gold (008079)		Technische Informationen	
Reißfestigkeit	ISO 4674-1 methode 2		
↳ Original		KETTE 8.50 daN	SCHUSS 7.50 daN
↳ Nach Klimakammer -30°C		KETTE 7.80 daN	SCHUSS 7.50 daN
↳ Nach Klimakammer +70°C		KETTE 8.20 daN	SCHUSS 7.20 daN
Bruchdehnung	ISO 1421		
↳ Original		KETTE 3.10 %	SCHUSS 2.75 %
↳ Nach Farbechtheit gegenüber Kunstlicht		KETTE 4.00 %	SCHUSS 2.90 %
↳ Nach Farbechtheit gegenüber künstlicher		KETTE 3.50 %	SCHUSS 2.80 %
↳ Nach Klimakammer -30°C		KETTE 3.00 %	SCHUSS 2.50 %
↳ Nach Klimakammer +70°C		KETTE 2.85 %	SCHUSS 2.50 %
Bruchfestigkeit	ISO 1421		
↳ Original		KETTE 260.00 daN/5cm	SCHUSS 225.00 daN/5cm
↳ Nach Farbechtheit gegenüber Kunstlicht		KETTE 240.00 daN/5cm	SCHUSS 220.00 daN/5cm
↳ Nach Farbechtheit gegenüber künstlicher		KETTE 240.00 daN/5cm	SCHUSS 225.00 daN/5cm
↳ Nach Klimakammer -30°C		KETTE 225.00 daN/5cm	SCHUSS 200.00 daN/5cm
↳ Nach Klimakammer +70°C		KETTE 180.00 daN/5cm	SCHUSS 185.00 daN/5cm

Vorderseite - Innen Serge 600 - leinen | grau-gold (008079)

Optische Eigenschaften	
Tv = Lichtdurchlässigkeit	9.10%
Tuv = UV-Durchlässigkeit	6.60%

Solarenergetische Eigenschaften	
As = solarer Strahlungsabsorptionswert	5.00%
Rs = solarer Strahlungsreflektionswert	38.80%
Ts = solarer Strahlungstransmissionswert	11.20%

Stoff + Verglasung: G-Faktor				
	G	Te	Qi	SC
Verglasungstyp A	0.50	0.10	0.40	0.59
Verglasungstyp B	0.50	0.08	0.42	0.66
Verglasungstyp C	0.44	0.06	0.38	0.75
Verglasungstyp D	0.27	0.04	0.24	0.86

G = Gesamtenergiedurchlass / Te = Direkter Strahlungstransmissionswert / Qi = Sekundärer Wärmeübergangsfaktor / SC = Verschattungs-Koeffizient

Visueller Komfort		
Normale Strahlungstransmission	Class 3	Gute Wirkung
Blendschutz	Class 1	Geringe Wirkung
Privatsphäre bei Nacht	Class 1	Geringe Wirkung
Sichtkontakt zur Außenwelt	Class 3	Gute Wirkung
Tageslichtnutzung	Class 1	Geringe Wirkung

G-Faktor des thermischen Komforts = Gesamtdurchlässigkeit für Sonnenenergie			
Verglasungstyp A	Verglasungstyp B	Verglasungstyp C	Verglasungstyp D
Class 1	Class 1	Class 1	Class 2

WärmeKomfort Qi-Faktor = Sekundärer Wärmeübertragungsfaktor			
Verglasungstyp A	Verglasungstyp B	Verglasungstyp C	Verglasungstyp D
Class 0	Class 0	Class 0	Class 1

Class 0 = Sehr geringe Wirkung / 1 = Geringe Wirkung / 2 = Mäßige Wirkung / 3 = Gute Wirkung / 4 = Sehr gute Wirkung

Rückseite - Innen

Serge 600 - leinen | grau-gold (008079)

Optische Eigenschaften

Tv = Lichtdurchlässigkeit	9.10%
Tuv = UV-Durchlässigkeit	6.60%

Solarenergetische Eigenschaften

As = solarer Strahlungsabsorptionswert	45.60%
Rs = solarer Strahlungsreflektionswert	43.20%
Ts = solarer Strahlungstransmissionswert	11.20%

Stoff + Verglasung: G-Faktor

	G	Te	Qi	SC
Verglasungstyp A	0.48	0.10	0.38	0.56
Verglasungstyp B	0.48	0.08	0.40	0.63
Verglasungstyp C	0.43	0.06	0.37	0.73
Verglasungstyp D	0.27	0.04	0.23	0.85

G = Gesamtenergiedurchlass / Te = Direkter Strahlungstransmissionswert / Qi = Sekundärer Wärmeübergangsfaktor / SC = Verschattungs-Koeffizient

Visueller Komfort

Normale Strahlungstransmission	Class 3	Gute Wirkung
Blendschutz	Class 1	Geringe Wirkung
Privatsphäre bei Nacht	Class 1	Geringe Wirkung
Sichtkontakt zur Außenwelt	Class 3	Gute Wirkung
Tageslichtnutzung	Class 1	Geringe Wirkung

G-Faktor des thermischen Komforts = Gesamtdurchlässigkeit für Sonnenenergie

Verglasungstyp A	Verglasungstyp B	Verglasungstyp C	Verglasungstyp D
Class 1	Class 1	Class 1	Class 2

WärmeKomfort Qi-Faktor = Sekundärer Wärmeübertragungsfaktor

Verglasungstyp A	Verglasungstyp B	Verglasungstyp C	Verglasungstyp D
Class 0	Class 0	Class 0	Class 1

Class 0 = Sehr geringe Wirkung / 1 = Geringe Wirkung / 2 = Mäßige Wirkung / 3 = Gute Wirkung / 4 = Sehr gute Wirkung

Vorderseite - Außen

Serge 600 - leinen | grau-gold (008079)

Optische Eigenschaften

Tv = Lichtdurchlässigkeit	9.10%
Tuv = UV-Durchlässigkeit	6.60%

Solarenergetische Eigenschaften

As = solarer Strahlungsabsorptionswert	5.00%
Rs = solarer Strahlungsreflektionswert	38.80%
Ts = solarer Strahlungstransmissionswert	11.20%

Stoff + Verglasung: G-Faktor

	G	Te	Qi	SC
Verglasungstyp A	0.21	0.10	0.11	0.24
Verglasungstyp B	0.17	0.08	0.09	0.22
Verglasungstyp C	0.12	0.06	0.06	0.20
Verglasungstyp D	0.09	0.03	0.06	0.28

G = Gesamtenergiedurchlass / Te = Direkter Strahlungstransmissionswert / Qi = Sekundärer Wärmeübergangsfaktor / SC = Verschattungs-Koeffizient

G-Faktor des thermischen Komforts = Gesamtdurchlässigkeit für Sonnenenergie

Verglasungstyp A	Verglasungstyp B	Verglasungstyp C	Verglasungstyp D
Class 2	Class 3	Class 4	Class 4

Wärmekomfort Qi-Faktor = Sekundärer Wärmeübertragungsfaktor

Verglasungstyp A	Verglasungstyp B	Verglasungstyp C	Verglasungstyp D
Class 3	Class 3	Class 3	Class 3

Class 0 = Sehr geringe Wirkung / 1 = Geringe Wirkung / 2 = Mäßige Wirkung / 3 = Gute Wirkung / 4 = Sehr gute Wirkung

Rückseite - Außen

Serge 600 - leinen | grau-gold (008079)

Optische Eigenschaften

Tv = Lichtdurchlässigkeit	9.10%
Tuv = UV-Durchlässigkeit	6.60%

Solarenergetische Eigenschaften

As = solarer Strahlungsabsorptionswert	45.60%
Rs = solarer Strahlungsreflektionswert	43.20%
Ts = solarer Strahlungstransmissionswert	11.20%

Stoff + Verglasung: G-Faktor

	G	Te	Qi	SC
Verglasungstyp A	0.20	0.10	0.10	0.23
Verglasungstyp B	0.16	0.08	0.08	0.22
Verglasungstyp C	0.11	0.06	0.05	0.19
Verglasungstyp D	0.09	0.03	0.05	0.27

G = Gesamtenergiedurchlass / Te = Direkter Strahlungstransmissionswert / Qi = Sekundärer Wärmeübergangsfaktor / SC = Verschattungs-Koeffizient

G-Faktor des thermischen Komforts = Gesamtdurchlässigkeit für Sonnenenergie

Verglasungstyp A	Verglasungstyp B	Verglasungstyp C	Verglasungstyp D
Class 2	Class 3	Class 4	Class 4

Wärmekomfort Qi-Faktor = Sekundärer Wärmeübertragungsfaktor

Verglasungstyp A	Verglasungstyp B	Verglasungstyp C	Verglasungstyp D
Class 3	Class 3	Class 3	Class 3

Class 0 = Sehr geringe Wirkung / 1 = Geringe Wirkung / 2 = Mäßige Wirkung / 3 = Gute Wirkung / 4 = Sehr gute Wirkung