

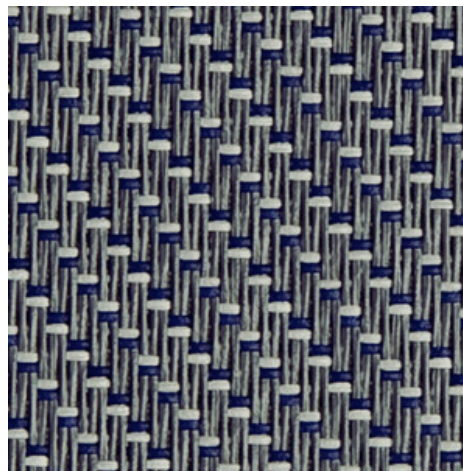
**Serge 600 - gris | gris perla-azul ultramar**  
(001070)

Información técnica

FRENTE



DETRÁS



<b>Anchos</b>		160 cm   190 cm   220 cm   250 cm   270 cm   320 cm
<b>Composición</b>		Fibra de vidrio 42% - PVC 58%
<b>Factor de apertura</b>	NBN EN 410	5.00%
<b>Peso</b>	NF EN 12127	525.00 g/m <sup>2</sup>
<b>Espesor</b>	ISO 5084	0.74 mm
<b>Densidad</b>	ISO 7211/2	URDIMBRE 18.00 TRAMA 14.00 yarn/cm yarn/cm
<b>Solidez del color a la luz artificial</b>	ISO 105 B02	>7
<b>Solidez del color a la climatización/calefacción</b>	ISO 105 B04	>7
<b>Permeabilidad al aire</b>	ISO 9237	580.00 l/m <sup>2</sup> /s
<b>Largo del rollo</b>		50 m / 30 m para todos los anchos > 270cm
<b>Limpieza</b>		Con agua y jabón
<b>Confección</b>		Por calor, frecuencia alta o soldadura ultrasónica
<b>Clasificación de resistencia al fuego</b>		
└ Europa	UNE-EN 13501-1:2007	C-s3, d0
└ Francia	NF P92-503	M1
└ Italia	UNI 9177	Class 1
└ Alemania	DIN 4102	B1
└ Reino Unido	BS 5867	C
└ USA	NFPA 701	FR

**Serge 600 - gris | gris perla-azul ultramar**  
 (001070)

## Información técnica

<b>Resistencia al desgarre</b> <small>ISO 4674-1 methode 2</small>			
↳ Original		URDIMBRE 8.50 daN	TRAMA 7.50 daN
↳ Después de la cámara climática -30°C		URDIMBRE 7.80 daN	TRAMA 7.50 daN
↳ Después de la cámara climática +70°C		URDIMBRE 8.20 daN	TRAMA 7.20 daN
<b>Elongación hasta romper</b> <small>ISO 1421</small>			
↳ Original		URDIMBRE 3.10 %	TRAMA 2.75 %
↳ Solidez del color a la luz artificial		URDIMBRE 4.00 %	TRAMA 2.90 %
↳ Solidez del color a la climatización/calefacción		URDIMBRE 3.50 %	TRAMA 2.80 %
↳ Después de la cámara climática -30°C		URDIMBRE 3.00 %	TRAMA 2.50 %
↳ Después de la cámara climática +70°C		URDIMBRE 2.85 %	TRAMA 2.50 %
<b>Fuerza de rotura</b> <small>ISO 1421</small>			
↳ Original		URDIMBRE 260.00 daN/5cm	TRAMA 225.00 daN/5cm
↳ Solidez del color a la luz artificial		URDIMBRE 240.00 daN/5cm	TRAMA 220.00 daN/5cm
↳ Solidez del color a la climatización/calefacción		URDIMBRE 240.00 daN/5cm	TRAMA 225.00 daN/5cm
↳ Después de la cámara climática -30°C		URDIMBRE 225.00 daN/5cm	TRAMA 200.00 daN/5cm
↳ Después de la cámara climática +70°C		URDIMBRE 180.00 daN/5cm	TRAMA 185.00 daN/5cm

**Frente - Interior**

 Serge 600 - gris | gris perla-azul ultramar  
(001070)

**Características visuales**

<b>Tv = Transmisión visual de la luz</b>	3.00%
<b>Tuv = Transmisión de UV</b>	2.90%

**Características de energía solar**

<b>As = Absorción solar</b>	73.40%
<b>Rs = Reflexión solar</b>	23.00%
<b>Ts = Transmisión solar</b>	3.60%

**Tejido + vidrio: factor G**

	<b>G</b>	<b>Te</b>	<b>Qi</b>	<b>SC</b>
<b>Vidrio A</b>	0.58	0.03	0.55	0.69
<b>Vidrio B</b>	0.58	0.03	0.55	0.76
<b>Vidrio C</b>	0.49	0.02	0.47	0.84
<b>Vidrio D</b>	0.29	0.01	0.28	0.90

G = Transmisión total de energía solar / Te = Transmisión solar directa / Qi = Factor de la transferencia secundaria del calor / SC = coeficiente de sombreado

**Confort visual**

<b>Transmisión solar normal</b>	Class 4	Efecto muy bueno
<b>Control del deslumbramiento</b>	Class 3	Buen efecto
<b>Privacidad de noche</b>	Class 2	Efecto moderado
<b>Contacto visual con el exterior</b>	Class 2	Efecto moderado
<b>Uso de la luz de día</b>	Class 1	Poco efecto

**Confort térmico Factor G = Energía solar total**

<b>Vidrio A</b>	<b>Vidrio B</b>	<b>Vidrio C</b>	<b>Vidrio D</b>
Class 0	Class 0	Class 1	Class 2

**Confort térmico Factor Qi = Factor de la transferencia secundaria del calor**

<b>Vidrio A</b>	<b>Vidrio B</b>	<b>Vidrio C</b>	<b>Vidrio D</b>
Class 0	Class 0	Class 0	Class 1

Class 0 = Muy poco efecto / 1 = Poco efecto / 2 = Efecto moderado / 3 = Buen efecto / 4 = Efecto muy bueno

**Detrás - Interior**

 Serge 600 - gris | gris perla-azul ultramar  
(001070)

**Características visuales**

<b>Tv = Transmisión visual de la luz</b>	3.00%
<b>Tuv = Transmisión de UV</b>	2.90%

**Características de energía solar**

<b>As = Absorción solar</b>	76.50%
<b>Rs = Reflexión solar</b>	19.80%
<b>Ts = Transmisión solar</b>	3.60%

**Tejido + vidrio: factor G**

	<b>G</b>	<b>Te</b>	<b>Qi</b>	<b>SC</b>
<b>Vidrio A</b>	0.60	0.03	0.57	0.71
<b>Vidrio B</b>	0.59	0.03	0.57	0.78
<b>Vidrio C</b>	0.50	0.02	0.49	0.85
<b>Vidrio D</b>	0.29	0.01	0.28	0.91

G = Transmisión total de energía solar / Te = Transmisión solar directa / Qi = Factor de la transferencia secundaria del calor / SC = coeficiente de sombreado

**Confort visual**

<b>Transmisión solar normal</b>	Class 4	Efecto muy bueno
<b>Control del deslumbramiento</b>	Class 3	Buen efecto
<b>Privacidad de noche</b>	Class 2	Efecto moderado
<b>Contacto visual con el exterior</b>	Class 2	Efecto moderado
<b>Uso de la luz de día</b>	Class 1	Poco efecto

**Confort térmico Factor G = Energía solar total**

<b>Vidrio A</b>	<b>Vidrio B</b>	<b>Vidrio C</b>	<b>Vidrio D</b>
Class 0	Class 0	Class 0	Class 2

**Confort térmico Factor Qi = Factor de la transferencia secundaria del calor**

<b>Vidrio A</b>	<b>Vidrio B</b>	<b>Vidrio C</b>	<b>Vidrio D</b>
Class 0	Class 0	Class 0	Class 1

Class 0 = Muy poco efecto / 1 = Poco efecto / 2 = Efecto moderado / 3 = Buen efecto / 4 = Efecto muy bueno

**Frente - Exterior**

 Serge 600 - gris | gris perla-azul ultramar  
(001070)

**Características visuales**

<b>Tv = Transmisión visual de la luz</b>	3.00%
<b>Tuv = Transmisión de UV</b>	2.90%

**Características de energía solar**

<b>As = Absorción solar</b>	73.40%
<b>Rs = Reflexión solar</b>	23.00%
<b>Ts = Transmisión solar</b>	3.60%

**Tejido + vidrio: factor G**

	<b>G</b>	<b>Te</b>	<b>Qi</b>	<b>SC</b>
<b>Vidrio A</b>	0.19	0.03	0.16	0.22
<b>Vidrio B</b>	0.14	0.03	0.12	0.19
<b>Vidrio C</b>	0.11	0.02	0.07	0.15
<b>Vidrio D</b>	0.08	0.01	0.07	0.24

G = Transmisión total de energía solar / Te = Transmisión solar directa / Qi = Factor de la transferencia secundaria del calor / SC = coeficiente de sombreado

**Confort térmico Factor G = Energía solar total**

<b>Vidrio A</b>	<b>Vidrio B</b>	<b>Vidrio C</b>	<b>Vidrio D</b>
Class 2	Class 3	Class 4	Class 4

**Confort térmico Factor Qi = Factor de la transferencia secundaria del calor**

<b>Vidrio A</b>	<b>Vidrio B</b>	<b>Vidrio C</b>	<b>Vidrio D</b>
Class 2	Class 2	Class 3	Class 3

Class 0 = Muy poco efecto / 1 = Poco efecto / 2 = Efecto moderado / 3 = Buen efecto / 4 = Efecto muy bueno

**Detrás - Exterior**

 Serge 600 - gris | gris perla-azul ultramar  
(001070)

**Características visuales**

<b>Tv = Transmisión visual de la luz</b>	3.00%
<b>Tuv = Transmisión de UV</b>	2.90%

**Características de energía solar**

<b>As = Absorción solar</b>	76.50%
<b>Rs = Reflexión solar</b>	19.80%
<b>Ts = Transmisión solar</b>	3.60%

**Tejido + vidrio: factor G**

	<b>G</b>	<b>Te</b>	<b>Qi</b>	<b>SC</b>
<b>Vidrio A</b>	0.20	0.03	0.16	0.23
<b>Vidrio B</b>	0.15	0.03	0.12	0.20
<b>Vidrio C</b>	0.09	0.02	0.07	0.15
<b>Vidrio D</b>	0.08	0.01	0.07	0.25

G = Transmisión total de energía solar / Te = Transmisión solar directa / Qi = Factor de la transferencia secundaria del calor / SC = coeficiente de sombreado

**Confort térmico Factor G = Energía solar total**

<b>Vidrio A</b>	<b>Vidrio B</b>	<b>Vidrio C</b>	<b>Vidrio D</b>
Class 2	Class 3	Class 4	Class 4

**Confort térmico Factor Qi = Factor de la transferencia secundaria del calor**

<b>Vidrio A</b>	<b>Vidrio B</b>	<b>Vidrio C</b>	<b>Vidrio D</b>
Class 2	Class 2	Class 3	Class 3

Class 0 = Muy poco efecto / 1 = Poco efecto / 2 = Efecto moderado / 3 = Buen efecto / 4 = Efecto muy bueno