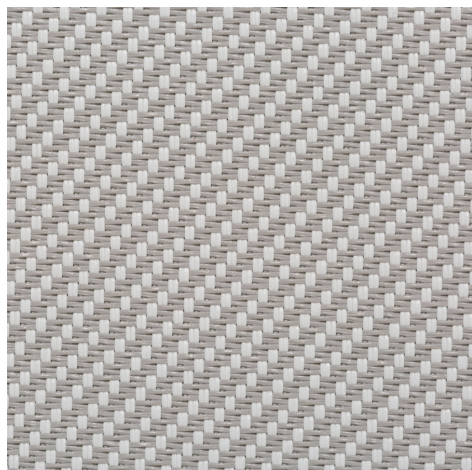
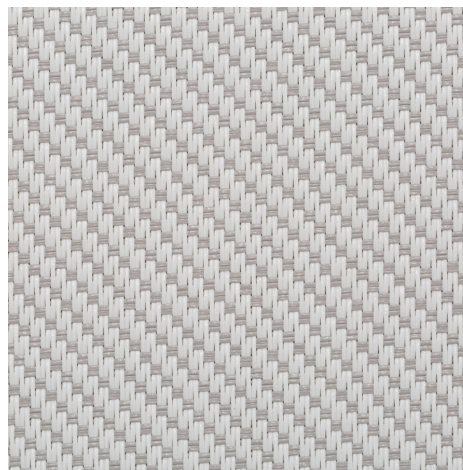


Serge 1% - blanco | gris perla (002007)
Información técnica
FRENTE

DETRÁS


Anchos		270 cm 190 cm
Composición		Fibra de vidrio 42% - PVC 58%
Factor de apertura	NBN EN 410	1.00%
Peso	NF EN 12127	620.00 g/m ²
Espesor	ISO 5084	0.80 mm
Densidad	ISO 7211/2	URDIMBRE 20.00 TRAMA 18.00 yarn/cm yarn/cm
Solidez del color a la luz artificial	ISO 105 B02	>7
Solidez del color a la climatización/calefacción	ISO 105 B04	>7
Permeabilidad al aire	ISO 9237	497.00l/m ² /s
Largo del rollo		30 m
Limpieza		Con agua y jabón
Confección		Por calor, frecuencia alta o soldadura ultrasónica
Clasificación de resistencia al fuego		
└ Europa	UNE-EN 13501-1:2007	C-s3, d0
└ Francia	NF P92-503	M1
└ Italia	UNI 9177	Class 1
└ Alemania	DIN 4102	B2
└ Reino Unido	BS 5867	C
└ USA	NFPA 701	FR

Serge 1% - blanco | gris perla (002007)
Información técnica

Resistencia al desgarre	ISO 4674-1 methode 2		
↳ Original		URDIMBRE 5.90 daN	TRAMA 6.20 daN
↳ Después de la cámara climática -30°C		URDIMBRE 6.00 daN	TRAMA 6.20 daN
↳ Después de la cámara climática +70°C		URDIMBRE 5.30 daN	TRAMA 5.80 daN
Elongación hasta romper	ISO 1421		
↳ Original		URDIMBRE 4.70 %	TRAMA 3.80 %
↳ Solidez del color a la climatización/calefacción		URDIMBRE 4.70 %	TRAMA 3.30 %
↳ Después de la cámara climática -30°C		URDIMBRE 4.80 %	TRAMA 3.90 %
↳ Después de la cámara climática +70°C		URDIMBRE 5.00 %	TRAMA 3.70 %
Fuerza de rotura	ISO 1421		
↳ Original		URDIMBRE 321.00 daN/5cm	TRAMA 277.00 daN/5cm
↳ Solidez del color a la climatización/calefacción		URDIMBRE 225.00 daN/5cm	TRAMA 216.00 daN/5cm
↳ Después de la cámara climática -30°C		URDIMBRE 236.00 daN/5cm	TRAMA 279.00 daN/5cm
↳ Después de la cámara climática +70°C		URDIMBRE 251.00 daN/5cm	TRAMA 266.00 daN/5cm

Frente - Interior

Serge 1% - blanco | gris perla (002007)

Características visuales

Tv = Transmisión visual de la luz	4.30%
Tuv = Transmisión de UV	1.30%

Características de energía solar

As = Absorción solar	45.90%
Rs = Reflexión solar	48.80%
Ts = Transmisión solar	5.30%

Tejido + vidrio: factor G

	G	Te	Qi	SC
Vidrio A	0.43	0.05	0.39	0.51
Vidrio B	0.45	0.04	0.41	0.59
Vidrio C	0.41	0.03	0.38	0.69
Vidrio D	0.26	0.02	0.25	0.83

G = Transmisión total de energía solar / Te = Transmisión solar directa / Qi = Factor de la transferencia secundaria del calor / SC = coeficiente de sombreado

Confort visual

Transmisión solar normal	Class 4	Efecto muy bueno
Control del deslumbramiento	Class 2	Efecto moderado
Privacidad de noche	Class 2	Efecto moderado
Contacto visual con el exterior	Class 2	Efecto moderado
Uso de la luz de día	Class 1	Poco efecto

Confort térmico Factor G = Energía solar total

Vidrio A	Vidrio B	Vidrio C	Vidrio D
Class 1	Class 1	Class 1	Class 2

Confort térmico Factor Qi = Factor de la transferencia secundaria del calor

Vidrio A	Vidrio B	Vidrio C	Vidrio D
Class 0	Class 0	Class 0	Class 1

Class 0 = Muy poco efecto / 1 = Poco efecto / 2 = Efecto moderado / 3 = Buen efecto / 4 = Efecto muy bueno

Detrás - Interior

Serge 1% - blanco | gris perla (002007)

Características visuales

Tv = Transmisión visual de la luz	4.30%
Tuv = Transmisión de UV	1.30%

Características de energía solar

As = Absorción solar	36.20%
Rs = Reflexión solar	58.50%
Ts = Transmisión solar	5.30%

Tejido + vidrio: factor G

	G	Te	Qi	SC
Vidrio A	0.43	0.05	0.39	0.51
Vidrio B	0.45	0.04	0.41	0.59
Vidrio C	0.41	0.03	0.38	0.69
Vidrio D	0.26	0.02	0.25	0.83

G = Transmisión total de energía solar / Te = Transmisión solar directa / Qi = Factor de la transferencia secundaria del calor / SC = coeficiente de sombreado

Confort visual

Transmisión solar normal	Class 4	Efecto muy bueno
Control del deslumbramiento	Class 2	Efecto moderado
Privacidad de noche	Class 2	Efecto moderado
Contacto visual con el exterior	Class 2	Efecto moderado
Uso de la luz de día	Class 1	Poco efecto

Confort térmico Factor G = Energía solar total

Vidrio A	Vidrio B	Vidrio C	Vidrio D
Class 1	Class 1	Class 1	Class 2

Confort térmico Factor Qi = Factor de la transferencia secundaria del calor

Vidrio A	Vidrio B	Vidrio C	Vidrio D
Class 0	Class 0	Class 0	Class 1

Class 0 = Muy poco efecto / 1 = Poco efecto / 2 = Efecto moderado / 3 = Buen efecto / 4 = Efecto muy bueno

Frente - Exterior

Serge 1% - blanco | gris perla (002007)

Características visuales

Tv = Transmisión visual de la luz	4.30%
Tuv = Transmisión de UV	1.30%

Características de energía solar

As = Absorción solar	45.90%
Rs = Reflexión solar	48.80%
Ts = Transmisión solar	5.30%

Tejido + vidrio: factor G

	G	Te	Qi	SC
Vidrio A	0.15	0.05	0.10	0.17
Vidrio B	0.12	0.04	0.08	0.15
Vidrio C	0.08	0.03	0.04	0.13
Vidrio D	0.06	0.02	0.04	0.19

G = Transmisión total de energía solar / Te = Transmisión solar directa / Qi = Factor de la transferencia secundaria del calor / SC = coeficiente de sombreado

Confort visual

Transmisión solar normal	Class 4	Efecto muy bueno
Control del deslumbramiento	Class 2	Efecto moderado
Privacidad de noche	Class 2	Efecto moderado
Contacto visual con el exterior	Class 2	Efecto moderado
Uso de la luz de día	Class 1	Poco efecto

Confort térmico Factor G = Energía solar total

Vidrio A	Vidrio B	Vidrio C	Vidrio D
Class 3	Class 3	Class 4	Class 4

Confort térmico Factor Qi = Factor de la transferencia secundaria del calor

Vidrio A	Vidrio B	Vidrio C	Vidrio D
Class 3	Class 3	Class 3	Class 3

Class 0 = Muy poco efecto / 1 = Poco efecto / 2 = Efecto moderado / 3 = Buen efecto / 4 = Efecto muy bueno

Detrás - Exterior

Serge 1% - blanco | gris perla (002007)

Características visuales

Tv = Transmisión visual de la luz	4.30%
Tuv = Transmisión de UV	1.30%

Características de energía solar

As = Absorción solar	36.20%
Rs = Reflexión solar	58.50%
Ts = Transmisión solar	5.30%

Tejido + vidrio: factor G

	G	Te	Qi	SC
Vidrio A	0.15	0.05	0.10	0.17
Vidrio B	0.12	0.04	0.08	0.15
Vidrio C	0.08	0.03	0.04	0.13
Vidrio D	0.06	0.02	0.04	0.19

G = Transmisión total de energía solar / Te = Transmisión solar directa / Qi = Factor de la transferencia secundaria del calor / SC = coeficiente de sombreado

Confort visual

Transmisión solar normal	Class 4	Efecto muy bueno
Control del deslumbramiento	Class 2	Efecto moderado
Privacidad de noche	Class 2	Efecto moderado
Contacto visual con el exterior	Class 2	Efecto moderado
Uso de la luz de día	Class 1	Poco efecto

Confort térmico Factor G = Energía solar total

Vidrio A	Vidrio B	Vidrio C	Vidrio D
Class 3	Class 3	Class 4	Class 4

Confort térmico Factor Qi = Factor de la transferencia secundaria del calor

Vidrio A	Vidrio B	Vidrio C	Vidrio D
Class 3	Class 3	Class 3	Class 3

Class 0 = Muy poco efecto / 1 = Poco efecto / 2 = Efecto moderado / 3 = Buen efecto / 4 = Efecto muy bueno