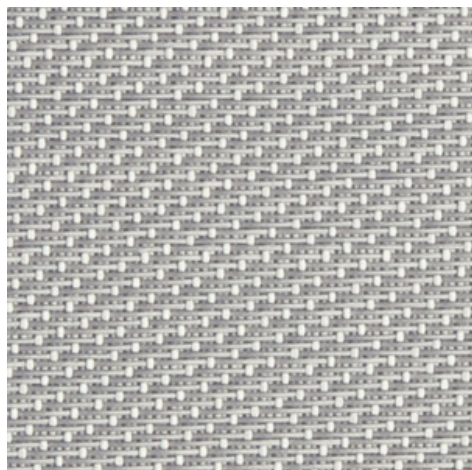


Ecrano - blanco | gris perla (002007)

Información técnica

FRENTE



DETRÁS



Anchos		270 cm
Composición		Fibra de vidrio 42% - PVC 58%
Factor de apertura	NBN EN 410	2.00%
Peso	NF EN 12127	650.00 g/m ²
Espesor	ISO 5084	0.90 mm
Densidad	ISO 7211/2	URDIMBRE 18.00 TRAMA 21.00 yarn/cm yarn/cm
Solidez del color a la luz artificial	ISO 105 B02	>7
Solidez del color a la climatización/calefacción	ISO 105 B04	>7
Permeabilidad al aire	ISO 9237	1 930.00l/m ² /s
Largo del rollo		30 m
Limpieza		Con agua y jabón
Confección		Por calor, frecuencia alta o soldadura ultrasónica
Clasificación de resistencia al fuego		
└ Europa	UNE-EN 13501-1:2007	C-s3, d0
└ Francia	NF P92-503	M1
└ Italia	UNI 9177	Class 1
└ Alemania	DIN 4102	B1
└ Reino Unido	BS 5867	C
└ USA	NFPA 701	FR

Ecrano - blanco gris perla (002007)		Información técnica	
Resistencia al desgarre	ISO 4674-1 methode 2		
↳ Original		URDIMBRE 6.90 daN	TRAMA 6.50 daN
↳ Después de la cámara climática -30°C		URDIMBRE 6.60 daN	TRAMA 6.80 daN
↳ Después de la cámara climática +70°C		URDIMBRE 6.50 daN	TRAMA 6.50 daN
Elongación hasta romper	ISO 1421		
↳ Original		URDIMBRE 4.10 %	TRAMA 4.00 %
↳ Solidez del color a la climatización/calefacción		URDIMBRE 4.00 %	TRAMA 3.60 %
↳ Después de la cámara climática -30°C		URDIMBRE 4.20 %	TRAMA 4.20 %
↳ Después de la cámara climática +70°C		URDIMBRE 4.40 %	TRAMA 4.30 %
Fuerza de rotura	ISO 1421		
↳ Original		URDIMBRE 360.00 daN/5cm	TRAMA 300.00 daN/5cm
↳ Solidez del color a la climatización/calefacción		URDIMBRE 330.00 daN/5cm	TRAMA 250.00 daN/5cm
↳ Después de la cámara climática -30°C		URDIMBRE 355.00 daN/5cm	TRAMA 318.00 daN/5cm
↳ Después de la cámara climática +70°C		URDIMBRE 355.00 daN/5cm	TRAMA 310.00 daN/5cm

Frente - Interior

Ecrano - blanco | gris perla (002007)

Características visuales

Tv = Transmisión visual de la luz	6.30%
Tuv = Transmisión de UV	3.00%

Características de energía solar

As = Absorción solar	58.20%
Rs = Reflexión solar	34.90%
Ts = Transmisión solar	6.90%

Tejido + vidrio: factor G

	G	Te	Qi	SC
Vidrio A	0.48	0.06	0.42	0.56
Vidrio B	0.50	0.05	0.45	0.65
Vidrio C	0.45	0.04	0.41	0.76
Vidrio D	0.27	0.02	0.25	0.85

G = Transmisión total de energía solar / Te = Transmisión solar directa / Qi = Factor de la transferencia secundaria del calor / SC = coeficiente de sombreado

Confort visual

Transmisión solar normal	Class 4	Efecto muy bueno
Control del deslumbramiento	Class 2	Efecto moderado
Privacidad de noche	Class 2	Efecto moderado
Contacto visual con el exterior	Class 2	Efecto moderado
Uso de la luz de día	Class 1	Poco efecto

Confort térmico Factor G = Energía solar total

Vidrio A	Vidrio B	Vidrio C	Vidrio D
Class 1	Class 1	Class 1	Class 2

Confort térmico Factor Qi = Factor de la transferencia secundaria del calor

Vidrio A	Vidrio B	Vidrio C	Vidrio D
Class 0	Class 0	Class 0	Class 1

Class 0 = Muy poco efecto / 1 = Poco efecto / 2 = Efecto moderado / 3 = Buen efecto / 4 = Efecto muy bueno

Detrás - Interior

Ecrano - blanco | gris perla (002007)

Características visuales

Tv = Transmisión visual de la luz	6.30%
Tuv = Transmisión de UV	3.00%

Características de energía solar

As = Absorción solar	36.30%
Rs = Reflexión solar	56.80%
Ts = Transmisión solar	6.90%

Tejido + vidrio: factor G

	G	Te	Qi	SC
Vidrio A	0.36	0.06	0.30	0.43
Vidrio B	0.39	0.05	0.34	0.52
Vidrio C	0.38	0.04	0.34	0.64
Vidrio D	0.26	0.02	0.23	0.80

G = Transmisión total de energía solar / Te = Transmisión solar directa / Qi = Factor de la transferencia secundaria del calor / SC = coeficiente de sombreado

Confort visual

Transmisión solar normal	Class 4	Efecto muy bueno
Control del deslumbramiento	Class 2	Efecto moderado
Privacidad de noche	Class 2	Efecto moderado
Contacto visual con el exterior	Class 2	Efecto moderado
Uso de la luz de día	Class 1	Poco efecto

Confort térmico Factor G = Energía solar total

Vidrio A	Vidrio B	Vidrio C	Vidrio D
Class 1	Class 1	Class 1	Class 2

Confort térmico Factor Qi = Factor de la transferencia secundaria del calor

Vidrio A	Vidrio B	Vidrio C	Vidrio D
Class 0	Class 0	Class 0	Class 1

Class 0 = Muy poco efecto / 1 = Poco efecto / 2 = Efecto moderado / 3 = Buen efecto / 4 = Efecto muy bueno

Frente - Exterior

Ecrano - blanco | gris perla (002007)

Características visuales

Tv = Transmisión visual de la luz	6.30%
Tuv = Transmisión de UV	3.00%

Características de energía solar

As = Absorción solar	58.20%
Rs = Reflexión solar	34.90%
Ts = Transmisión solar	6.90%

Tejido + vidrio: factor G

	G	Te	Qi	SC
Vidrio A	0.14	0.06	0.08	0.17
Vidrio B	0.11	0.05	0.06	0.15
Vidrio C	0.08	0.04	0.04	0.13
Vidrio D	0.06	0.02	0.04	0.18

G = Transmisión total de energía solar / Te = Transmisión solar directa / Qi = Factor de la transferencia secundaria del calor / SC = coeficiente de sombreado

Confort térmico Factor G = Energía solar total

Vidrio A	Vidrio B	Vidrio C	Vidrio D
Class 3	Class 3	Class 4	Class 4

Confort térmico Factor Qi = Factor de la transferencia secundaria del calor

Vidrio A	Vidrio B	Vidrio C	Vidrio D
Class 3	Class 3	Class 3	Class 3

Class 0 = Muy poco efecto / 1 = Poco efecto / 2 = Efecto moderado / 3 = Buen efecto / 4 = Efecto muy bueno

Detrás - Exterior

Ecrano - blanco | gris perla (002007)

Características visuales

Tv = Transmisión visual de la luz	6.30%
Tuv = Transmisión de UV	3.00%

Características de energía solar

As = Absorción solar	36.30%
Rs = Reflexión solar	56.80%
Ts = Transmisión solar	6.90%

Tejido + vidrio: factor G

	G	Te	Qi	SC
Vidrio A	0.11	0.06	0.06	0.13
Vidrio B	0.09	0.05	0.04	0.12
Vidrio C	0.06	0.04	0.03	0.11
Vidrio D	0.05	0.02	0.03	0.15

G = Transmisión total de energía solar / Te = Transmisión solar directa / Qi = Factor de la transferencia secundaria del calor / SC = coeficiente de sombreado

Confort térmico Factor G = Energía solar total

Vidrio A	Vidrio B	Vidrio C	Vidrio D
Class 3	Class 3	Class 4	Class 4

Confort térmico Factor Qi = Factor de la transferencia secundaria del calor

Vidrio A	Vidrio B	Vidrio C	Vidrio D
Class 3	Class 3	Class 4	Class 4

Class 0 = Muy poco efecto / 1 = Poco efecto / 2 = Efecto moderado / 3 = Buen efecto / 4 = Efecto muy bueno