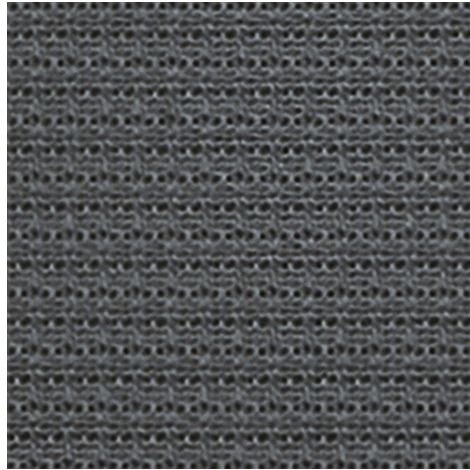
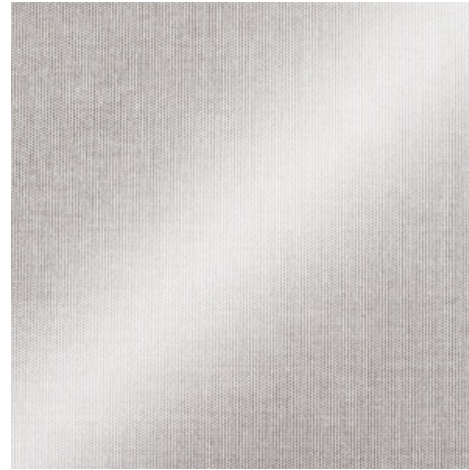


Zilario 3% - plum slate (087087)
Información técnica
FRENTE

DETRÁS


Anchos		240 cm
Composición		100% Botellas de PET recicladas
Factor de apertura	NBN EN 410	3.00%
Peso	NF EN 12127	226.00 g/m ²
Espesor	ISO 5084	0.46 mm
Densidad	ISO 7211/2	URDIMBRE 21.00 yarn/cm TRAMA 18.00 yarn/cm
Solidez del color a la luz artificial	ISO 105 B02	>7
Largo del rollo		30 m
Limpieza		Con agua y jabón
Confección		Por calor o soldadura ultrasónica con una cinta adhesiva extra caliente
Clasificación de resistencia al fuego		
└ Europa	UNE-EN 13501-1:2007	C-s3, d0
└ Francia	NF P92-503	M1
└ Italia	UNI 9177	
└ Alemania	DIN 4102	B1
└ Reino Unido	BS 5867	
└ USA	NFPA 701	

Zilario 3% - plum slate (087087)		Información técnica	
Resistencia al desgarre	ISO 4674-1 methode 2		
↳ Original		URDIMBRE 5.20 daN	TRAMA 6.80 daN
↳ Después de la cámara climática -30°C		URDIMBRE 5.00 daN	TRAMA 6.20 daN
↳ Después de la cámara climática +70°C		URDIMBRE 5.20 daN	TRAMA 6.70 daN
Elongación hasta romper	ISO 1421		
↳ Original		URDIMBRE 36.00 %	TRAMA 33.50 %
Fuerza de rotura	ISO 1421		
↳ Original		URDIMBRE 160.00 daN/5cm	TRAMA 135.00 daN/5cm

Frente - Interior

Zilario 3% - plum slate (087087)

Características visuales

Tv = Transmisión visual de la luz	2.90%
Tuv = Transmisión de UV	2.90%

Características de energía solar

As = Absorción solar	63.00%
Rs = Reflexión solar	31.10%
Ts = Transmisión solar	5.90%

Tejido + vidrio: factor G

	G	Te	Qi	SC
Vidrio A	0.54	0.00	0.00	0.63
Vidrio B	0.54	0.00	0.00	0.71
Vidrio C	0.47	0.00	0.00	0.79
Vidrio D	0.28	0.00	0.00	0.88

G = Transmisión total de energía solar / Te = Transmisión solar directa / Qi = Factor de la transferencia secundaria del calor / SC = coeficiente de sombreado

Confort visual

Transmisión solar normal	Class 4	Efecto muy bueno
Control del deslumbramiento	Class 3	Buen efecto
Privacidad de noche	Class 2	Efecto moderado
Contacto visual con el exterior	Class 2	Efecto moderado
Uso de la luz de día	Class 1	Poco efecto

Detrás - Interior

Zilario 3% - plum slate (087087)

Características visuales

Tv = Transmisión visual de la luz	2.90%
Tuv = Transmisión de UV	2.90%

Características de energía solar

As = Absorción solar	36.40%
Rs = Reflexión solar	57.70%
Ts = Transmisión solar	5.90%

Tejido + vidrio: factor G

	G	Te	Qi	SC
Vidrio A	0.28	0.00	0.00	0.33
Vidrio B	0.34	0.00	0.00	0.45
Vidrio C	0.34	0.00	0.00	0.58
Vidrio D	0.19	0.00	0.00	0.59

G = Transmisión total de energía solar / Te = Transmisión solar directa / Qi = Factor de la transferencia secundaria del calor / SC = coeficiente de sombreado

Confort visual

Transmisión solar normal	Class 4	Efecto muy bueno
Control del deslumbramiento	Class 3	Buen efecto
Privacidad de noche	Class 2	Efecto moderado
Contacto visual con el exterior	Class 2	Efecto moderado
Uso de la luz de día	Class 1	Poco efecto