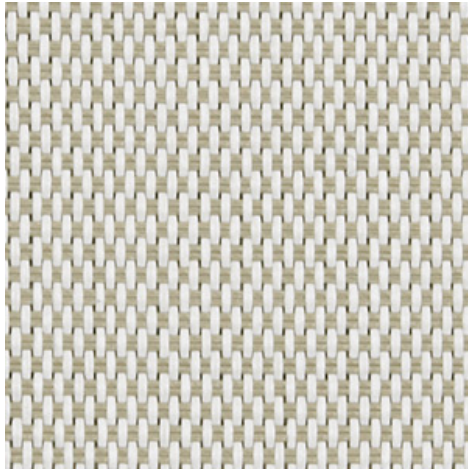


**Déco N203 - blanco | wet sand (002032)**

Información técnica

**FRENTE**



**DETRÁS**



<b>Anchos</b>		250 cm
<b>Composición</b>		Fibra de vidrio 36% - PVC 64%
<b>Factor de apertura</b>	NBN EN 410	3.00%
<b>Peso</b>	NF EN 12127	435.00 g/m <sup>2</sup>
<b>Espesor</b>	ISO 5084	0.45 mm
<b>Densidad</b>	ISO 7211/2	URDIMBRE 22.00 yarn/cm TRAMA 20.00 yarn/cm
<b>Solidez del color a la luz artificial</b>	ISO 105 B02	>7
<b>Largo del rollo</b>		30 m
<b>Limpieza</b>		Con agua y jabón
<b>Confección</b>		Por calor, frecuencia alta o soldadura ultrasónica
<b>Clasificación de resistencia al fuego</b>		
└ Europa	UNE-EN 13501-1:2007	C-s3,d0
└ Francia	NF P92-503	M2
└ Italia	UNI 9177	Class 1
└ Alemania	DIN 4102	B2
└ Reino Unido	BS 5867	C
└ USA	NFPA 701	FR
└ Spain	UNE 13773	Clase 1

**Déco N203 - blanco | wet sand (002032)**
**Información técnica**

<b>Resistencia al desgarre</b>	ISO 4674-1 methode 2		
↳ Original		URDIMBRE 3.30 daN	TRAMA 3.65 daN
↳ Después de la cámara climática -30°C		URDIMBRE 3.00 daN	TRAMA 3.80 daN
↳ Después de la cámara climática +70°C		URDIMBRE 3.10 daN	TRAMA 3.60 daN
<b>Elongación hasta romper</b>	ISO 1421		
↳ Original		URDIMBRE 8.80 %	TRAMA 2.80 %
↳ Solidez del color a la luz artificial		URDIMBRE 8.70 %	TRAMA 2.70 %
↳ Después de la cámara climática -30°C		URDIMBRE 8.60 %	TRAMA 1.80 %
↳ Después de la cámara climática +70°C		URDIMBRE 8.90 %	TRAMA 1.90 %
<b>Fuerza de rotura</b>	ISO 1421		
↳ Original		URDIMBRE 125.00 daN/5cm	TRAMA 175.00 daN/5cm
↳ Solidez del color a la luz artificial		URDIMBRE 120.00 daN/5cm	TRAMA 185.00 daN/5cm
↳ Después de la cámara climática -30°C		URDIMBRE 120.00 daN/5cm	TRAMA 140.00 daN/5cm
↳ Después de la cámara climática +70°C		URDIMBRE 130.00 daN/5cm	TRAMA 125.00 daN/5cm

**Frente - Interior**

Déco N203 - blanco | wet sand (002032)

**Características visuales**

<b>Tv = Transmisión visual de la luz</b>	11.50%
<b>Tuv = Transmisión de UV</b>	5.60%

**Características de energía solar**

<b>As = Absorción solar</b>	39.70%
<b>Rs = Reflexión solar</b>	46.00%
<b>Ts = Transmisión solar</b>	14.30%

**Tejido + vidrio: factor G**

	<b>G</b>	<b>Te</b>	<b>Qi</b>	<b>SC</b>
<b>Vidrio A</b>	0.44	0.12	0.31	0.51
<b>Vidrio B</b>	0.45	0.11	0.35	0.60
<b>Vidrio C</b>	0.42	0.08	0.34	0.70
<b>Vidrio D</b>	0.27	0.05	0.22	0.83

G = Transmisión total de energía solar / Te = Transmisión solar directa / Qi = Factor de la transferencia secundaria del calor / SC = coeficiente de sombreado

**Detrás - Interior**

Déco N203 - blanco | wet sand (002032)

**Características visuales**

<b>Tv = Transmisión visual de la luz</b>	11.50%
<b>Tuv = Transmisión de UV</b>	5.60%

**Características de energía solar**

<b>As = Absorción solar</b>	39.70%
<b>Rs = Reflexión solar</b>	46.00%
<b>Ts = Transmisión solar</b>	14.30%

**Tejido + vidrio: factor G**

	<b>G</b>	<b>Te</b>	<b>Qi</b>	<b>SC</b>
<b>Vidrio A</b>	0.44	0.12	0.31	0.51
<b>Vidrio B</b>	0.45	0.11	0.35	0.60
<b>Vidrio C</b>	0.42	0.08	0.34	0.70
<b>Vidrio D</b>	0.27	0.05	0.22	0.83

G = Transmisión total de energía solar / Te = Transmisión solar directa / Qi = Factor de la transferencia secundaria del calor / SC = coeficiente de sombreado