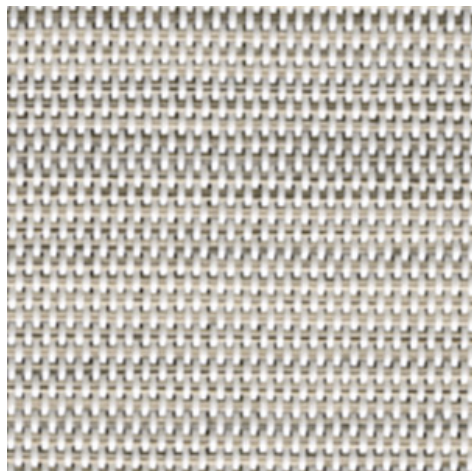


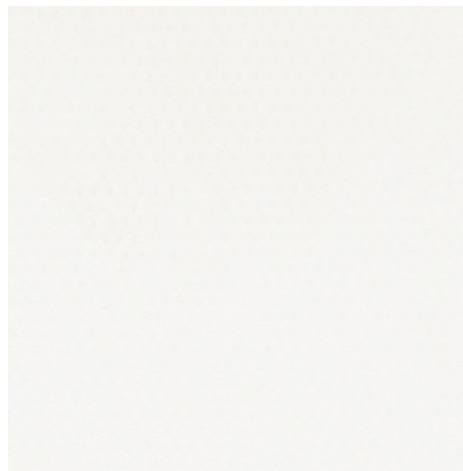
Déco N203 - blanco | sable-bronce
(002048)

Información técnica

FRENTE



DETRÁS



Anchos		250 cm
Composición		Fibra de vidrio 36% - PVC 64%
Factor de apertura	NBN EN 410	3.00%
Peso	NF EN 12127	435.00 g/m ²
Espesor	ISO 5084	0.45 mm
Densidad	ISO 7211/2	URDIMBRE 22.00 yarn/cm TRAMA 20.00 yarn/cm
Solidez del color a la luz artificial	ISO 105 B02	>7
Largo del rollo		30 m
Limpieza		Con agua y jabón
Confección		Por calor, frecuencia alta o soldadura ultrasónica
Clasificación de resistencia al fuego		
└ Europa	UNE-EN 13501-1:2007	C-s3,d0
└ Francia	NF P92-503	M2
└ Italia	UNI 9177	Class 1
└ Alemania	DIN 4102	B2
└ Reino Unido	BS 5867	C
└ USA	NFPA 701	FR
└ Spain	UNE 13773	Clase 1

Déco N203 - blanco | sable-bronce
 (002048)

Información técnica

Resistencia al desgarre ISO 4674-1 methode 2 ↳ Original ↳ Después de la cámara climática -30°C ↳ Después de la cámara climática +70°C	URDIMBRE 3.30 daN URDIMBRE 3.00 daN URDIMBRE 3.10 daN	TRAMA 3.65 daN TRAMA 3.80 daN TRAMA 3.60 daN
Elongación hasta romper ISO 1421 ↳ Original ↳ Solidez del color a la luz artificial ↳ Después de la cámara climática -30°C ↳ Después de la cámara climática +70°C	URDIMBRE 8.80 % URDIMBRE 8.70 % URDIMBRE 8.60 % URDIMBRE 8.90 %	TRAMA 2.80 % TRAMA 2.70 % TRAMA 1.80 % TRAMA 1.90 %
Fuerza de rotura ISO 1421 ↳ Original ↳ Solidez del color a la luz artificial ↳ Después de la cámara climática -30°C ↳ Después de la cámara climática +70°C	URDIMBRE 125.00 daN/5cm URDIMBRE 120.00 daN/5cm URDIMBRE 120.00 daN/5cm URDIMBRE 130.00 daN/5cm	TRAMA 175.00 daN/5cm TRAMA 185.00 daN/5cm TRAMA 140.00 daN/5cm TRAMA 125.00 daN/5cm

Frente - Interior

Déco N203 - blanco | sable-bronce (002048)

Características visuales

Tv = Transmisión visual de la luz	10.60%
Tuv = Transmisión de UV	5.60%

Características de energía solar

As = Absorción solar	41.30%
Rs = Reflexión solar	45.90%
Ts = Transmisión solar	12.80%

Tejido + vidrio: factor G

	G	Te	Qi	SC
Vidrio A	0.46	0.11	0.35	0.54
Vidrio B	0.47	0.09	0.37	0.61
Vidrio C	0.42	0.07	0.35	0.71
Vidrio D	0.27	0.04	0.23	0.84

G = Transmisión total de energía solar / Te = Transmisión solar directa / Qi = Factor de la transferencia secundaria del calor / SC = coeficiente de sombreado

Confort visual

Transmisión solar normal	Class 3	Buen efecto
Control del deslumbramiento	Class 1	Poco efecto
Privacidad de noche	Class 2	Efecto moderado
Contacto visual con el exterior	Class 1	Poco efecto
Uso de la luz de día	Class 1	Poco efecto

Confort térmico Factor G = Energía solar total

Vidrio A	Vidrio B	Vidrio C	Vidrio D
Class 1	Class 1	Class 1	Class 2

Confort térmico Factor Qi = Factor de la transferencia secundaria del calor

Vidrio A	Vidrio B	Vidrio C	Vidrio D
Class 0	Class 0	Class 0	Class 1

Class 0 = Muy poco efecto / 1 = Poco efecto / 2 = Efecto moderado / 3 = Buen efecto / 4 = Efecto muy bueno

Detrás - Interior

Déco N203 - blanco | sable-bronce (002048)

Características visuales

Tv = Transmisión visual de la luz	10.60%
Tuv = Transmisión de UV	5.60%

Características de energía solar

As = Absorción solar	41.30%
Rs = Reflexión solar	45.90%
Ts = Transmisión solar	12.80%

Tejido + vidrio: factor G

	G	Te	Qi	SC
Vidrio A	0.46	0.11	0.35	0.54
Vidrio B	0.47	0.09	0.37	0.61
Vidrio C	0.42	0.07	0.35	0.71
Vidrio D	0.27	0.04	0.23	0.84

G = Transmisión total de energía solar / Te = Transmisión solar directa / Qi = Factor de la transferencia secundaria del calor / SC = coeficiente de sombreado

Confort visual

Transmisión solar normal	Class 3	Buen efecto
Control del deslumbramiento	Class 1	Poco efecto
Privacidad de noche	Class 2	Efecto moderado
Contacto visual con el exterior	Class 1	Poco efecto
Uso de la luz de día	Class 1	Poco efecto

Confort térmico Factor G = Energía solar total

Vidrio A	Vidrio B	Vidrio C	Vidrio D
Class 1	Class 1	Class 1	Class 2

Confort térmico Factor Qi = Factor de la transferencia secundaria del calor

Vidrio A	Vidrio B	Vidrio C	Vidrio D
Class 0	Class 0	Class 0	Class 1

Class 0 = Muy poco efecto / 1 = Poco efecto / 2 = Efecto moderado / 3 = Buen efecto / 4 = Efecto muy bueno