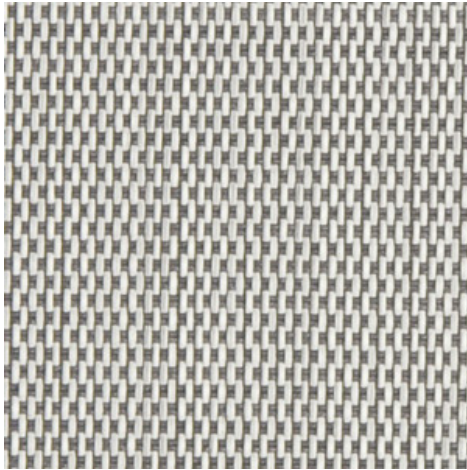


**Déco N203 - blanco | gris (002001)**
**Información técnica**
**FRENTE**

**DETRÁS**


<b>Anchos</b>		250 cm
<b>Composición</b>		Fibra de vidrio 36% - PVC 64%
<b>Factor de apertura</b>	NBN EN 410	3.00%
<b>Peso</b>	NF EN 12127	435.00 g/m <sup>2</sup>
<b>Espesor</b>	ISO 5084	0.45 mm
<b>Densidad</b>	ISO 7211/2	URDIMBRE 22.00 yarn/cm TRAMA 20.00 yarn/cm
<b>Solidez del color a la luz artificial</b>	ISO 105 B02	>7
<b>Largo del rollo</b>		30 m
<b>Limpieza</b>		Con agua y jabón
<b>Confección</b>		Por calor, frecuencia alta o soldadura ultrasónica
<b>Clasificación de resistencia al fuego</b>		
└ Europa	UNE-EN 13501-1:2007	C-s3,d0
└ Francia	NF P92-503	M2
└ Italia	UNI 9177	Class 1
└ Alemania	DIN 4102	B2
└ Reino Unido	BS 5867	C
└ USA	NFPA 701	FR
└ Spain	UNE 13773	Clase 1

**Déco N203 - blanco | gris (002001)**
**Información técnica**

<b>Resistencia al desgarre</b>	ISO 4674-1 methode 2		
↳ Original		URDIMBRE 3.30 daN	TRAMA 3.65 daN
↳ Después de la cámara climática -30°C		URDIMBRE 3.00 daN	TRAMA 3.80 daN
↳ Después de la cámara climática +70°C		URDIMBRE 3.10 daN	TRAMA 3.60 daN
<b>Elongación hasta romper</b>	ISO 1421		
↳ Original		URDIMBRE 8.80 %	TRAMA 2.80 %
↳ Solidez del color a la luz artificial		URDIMBRE 8.70 %	TRAMA 2.70 %
↳ Después de la cámara climática -30°C		URDIMBRE 8.60 %	TRAMA 1.80 %
↳ Después de la cámara climática +70°C		URDIMBRE 8.90 %	TRAMA 1.90 %
<b>Fuerza de rotura</b>	ISO 1421		
↳ Original		URDIMBRE 125.00 daN/5cm	TRAMA 175.00 daN/5cm
↳ Solidez del color a la luz artificial		URDIMBRE 120.00 daN/5cm	TRAMA 185.00 daN/5cm
↳ Después de la cámara climática -30°C		URDIMBRE 120.00 daN/5cm	TRAMA 140.00 daN/5cm
↳ Después de la cámara climática +70°C		URDIMBRE 130.00 daN/5cm	TRAMA 125.00 daN/5cm

**Frente - Interior**

Déco N203 - blanco | gris (002001)

**Características visuales**

<b>Tv = Transmisión visual de la luz</b>	7.80%
<b>Tuv = Transmisión de UV</b>	3.70%

**Características de energía solar**

<b>As = Absorción solar</b>	48.20%
<b>Rs = Reflexión solar</b>	43.50%
<b>Ts = Transmisión solar</b>	8.40%

**Tejido + vidrio: factor G**

	<b>G</b>	<b>Te</b>	<b>Qi</b>	<b>SC</b>
<b>Vidrio A</b>	0.47	0.07	0.40	0.55
<b>Vidrio B</b>	0.48	0.06	0.41	0.63
<b>Vidrio C</b>	0.43	0.05	0.38	0.72
<b>Vidrio D</b>	0.27	0.03	0.24	0.84

G = Transmisión total de energía solar / Te = Transmisión solar directa / Qi = Factor de la transferencia secundaria del calor / SC = coeficiente de sombreado

**Confort visual**

<b>Transmisión solar normal</b>	Class 4	Efecto muy bueno
<b>Control del deslumbramiento</b>	Class 1	Poco efecto
<b>Privacidad de noche</b>	Class 2	Efecto moderado
<b>Contacto visual con el exterior</b>	Class 1	Poco efecto
<b>Uso de la luz de día</b>	Class 1	Poco efecto

**Confort térmico Factor G = Energía solar total**

<b>Vidrio A</b>	<b>Vidrio B</b>	<b>Vidrio C</b>	<b>Vidrio D</b>
Class 1	Class 1	Class 1	Class 2

**Confort térmico Factor Qi = Factor de la transferencia secundaria del calor**

<b>Vidrio A</b>	<b>Vidrio B</b>	<b>Vidrio C</b>	<b>Vidrio D</b>
Class 0	Class 0	Class 0	Class 1

Class 0 = Muy poco efecto / 1 = Poco efecto / 2 = Efecto moderado / 3 = Buen efecto / 4 = Efecto muy bueno

**Detrás - Interior**

Déco N203 - blanco | gris (002001)

**Características visuales**

<b>Tv = Transmisión visual de la luz</b>	7.80%
<b>Tuv = Transmisión de UV</b>	3.70%

**Características de energía solar**

<b>As = Absorción solar</b>	48.00%
<b>Rs = Reflexión solar</b>	43.60%
<b>Ts = Transmisión solar</b>	8.40%

**Tejido + vidrio: factor G**

	<b>G</b>	<b>Te</b>	<b>Qi</b>	<b>SC</b>
<b>Vidrio A</b>	0.47	0.07	0.40	0.55
<b>Vidrio B</b>	0.48	0.06	0.41	0.63
<b>Vidrio C</b>	0.43	0.05	0.38	0.72
<b>Vidrio D</b>	0.27	0.03	0.24	0.84

G = Transmisión total de energía solar / Te = Transmisión solar directa / Qi = Factor de la transferencia secundaria del calor / SC = coeficiente de sombreado

**Confort visual**

<b>Transmisión solar normal</b>	Class 4	Efecto muy bueno
<b>Control del deslumbramiento</b>	Class 1	Poco efecto
<b>Privacidad de noche</b>	Class 2	Efecto moderado
<b>Contacto visual con el exterior</b>	Class 1	Poco efecto
<b>Uso de la luz de día</b>	Class 1	Poco efecto

**Confort térmico Factor G = Energía solar total**

<b>Vidrio A</b>	<b>Vidrio B</b>	<b>Vidrio C</b>	<b>Vidrio D</b>
Class 1	Class 1	Class 1	Class 2

**Confort térmico Factor Qi = Factor de la transferencia secundaria del calor**

<b>Vidrio A</b>	<b>Vidrio B</b>	<b>Vidrio C</b>	<b>Vidrio D</b>
Class 0	Class 0	Class 0	Class 1

Class 0 = Muy poco efecto / 1 = Poco efecto / 2 = Efecto moderado / 3 = Buen efecto / 4 = Efecto muy bueno