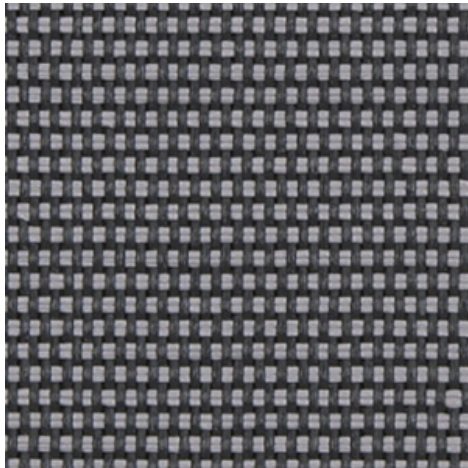


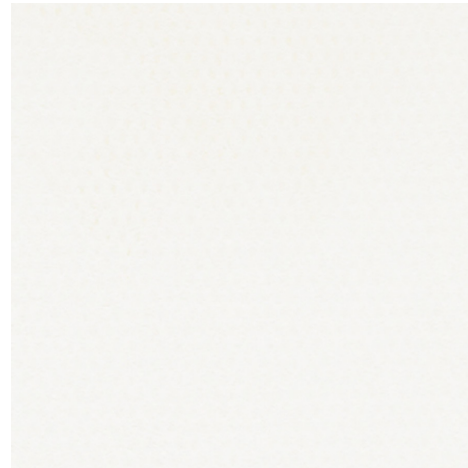
**Déco N203 - antracita | plum blossom**  
(010034)

Información técnica

FRENTE



DETRÁS



<b>Anchos</b>		250 cm
<b>Composición</b>		Fibra de vidrio 36% - PVC 64%
<b>Factor de apertura</b>	NBN EN 410	3.00%
<b>Peso</b>	NF EN 12127	435.00 g/m <sup>2</sup>
<b>Espesor</b>	ISO 5084	0.45 mm
<b>Densidad</b>	ISO 7211/2	URDIMBRE 22.00 yarn/cm TRAMA 20.00 yarn/cm
<b>Solidez del color a la luz artificial</b>	ISO 105 B02	>7
<b>Largo del rollo</b>		30 m
<b>Limpieza</b>		Con agua y jabón
<b>Confección</b>		Por calor, frecuencia alta o soldadura ultrasónica
<b>Clasificación de resistencia al fuego</b>		
└ Europa	UNE-EN 13501-1:2007	C-s3,d0
└ Francia	NF P92-503	M2
└ Italia	UNI 9177	Class 1
└ Alemania	DIN 4102	B2
└ Reino Unido	BS 5867	C
└ USA	NFPA 701	FR
└ Spain	UNE 13773	Clase 1

**Déco N203 - antracita | plum blossom**  
 (010034)

## Información técnica

<b>Resistencia al desgarre</b> <span style="float: right;">ISO 4674-1 methode 2</span> ↳ Original ↳ Después de la cámara climática -30°C ↳ Después de la cámara climática +70°C	URDIMBRE 3.30 daN URDIMBRE 3.00 daN URDIMBRE 3.10 daN	TRAMA 3.65 daN TRAMA 3.80 daN TRAMA 3.60 daN
<b>Elongación hasta romper</b> <span style="float: right;">ISO 1421</span> ↳ Original ↳ Solidez del color a la luz artificial ↳ Después de la cámara climática -30°C ↳ Después de la cámara climática +70°C	URDIMBRE 8.80 % URDIMBRE 8.70 % URDIMBRE 8.60 % URDIMBRE 8.90 %	TRAMA 2.80 % TRAMA 2.70 % TRAMA 1.80 % TRAMA 1.90 %
<b>Fuerza de rotura</b> <span style="float: right;">ISO 1421</span> ↳ Original ↳ Solidez del color a la luz artificial ↳ Después de la cámara climática -30°C ↳ Después de la cámara climática +70°C	URDIMBRE 125.00 daN/5cm URDIMBRE 120.00 daN/5cm URDIMBRE 120.00 daN/5cm URDIMBRE 130.00 daN/5cm	TRAMA 175.00 daN/5cm TRAMA 185.00 daN/5cm TRAMA 140.00 daN/5cm TRAMA 125.00 daN/5cm

**Frente - Interior**

Déco N203 - antracita | plum blossom (010034)

**Características visuales**

<b>Tv = Transmisión visual de la luz</b>	6.10%
<b>Tuv = Transmisión de UV</b>	5.90%

**Características de energía solar**

<b>As = Absorción solar</b>	80.80%
<b>Rs = Reflexión solar</b>	12.80%
<b>Ts = Transmisión solar</b>	6.40%

**Tejido + vidrio: factor G**

	<b>G</b>	<b>Te</b>	<b>Qi</b>	<b>SC</b>
<b>Vidrio A</b>	0.59	0.05	0.54	0.69
<b>Vidrio B</b>	0.60	0.04	0.56	0.79
<b>Vidrio C</b>	0.52	0.03	0.48	0.87
<b>Vidrio D</b>	0.29	0.02	0.27	0.91

G = Transmisión total de energía solar / Te = Transmisión solar directa / Qi = Factor de la transferencia secundaria del calor / SC = coeficiente de sombreado

**Detrás - Interior**

Déco N203 - antracita | plum blossom (010034)

**Características visuales**

<b>Tv = Transmisión visual de la luz</b>	6.10%
<b>Tuv = Transmisión de UV</b>	5.90%

**Características de energía solar**

<b>As = Absorción solar</b>	80.80%
<b>Rs = Reflexión solar</b>	12.80%
<b>Ts = Transmisión solar</b>	6.40%

**Tejido + vidrio: factor G**

	<b>G</b>	<b>Te</b>	<b>Qi</b>	<b>SC</b>
<b>Vidrio A</b>	0.59	0.05	0.54	0.69
<b>Vidrio B</b>	0.60	0.04	0.56	0.79
<b>Vidrio C</b>	0.52	0.03	0.48	0.87
<b>Vidrio D</b>	0.29	0.02	0.27	0.91

G = Transmisión total de energía solar / Te = Transmisión solar directa / Qi = Factor de la transferencia secundaria del calor / SC = coeficiente de sombreado