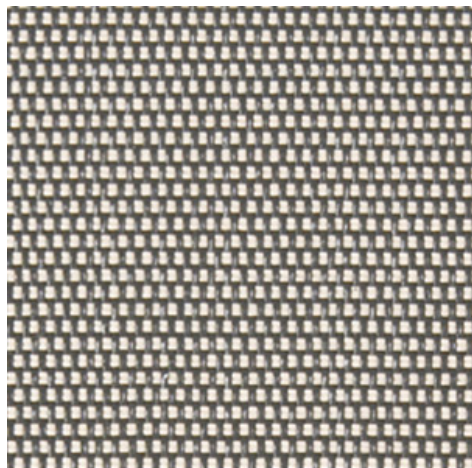


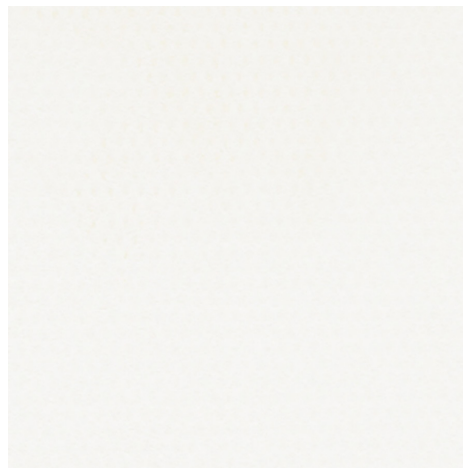
Déco N203 - antracita | albaricoque
(010024)

Información técnica

FRENTE



DETRÁS



Anchos		250 cm
Composición		Fibra de vidrio 36% - PVC 64%
Factor de apertura	NBN EN 410	3.00%
Peso	NF EN 12127	435.00 g/m ²
Espesor	ISO 5084	0.45 mm
Densidad	ISO 7211/2	URDIMBRE 22.00 yarn/cm TRAMA 20.00 yarn/cm
Solidez del color a la luz artificial	ISO 105 B02	>7
Largo del rollo		30 m
Limpieza		Con agua y jabón
Confección		Por calor, frecuencia alta o soldadura ultrasónica
Clasificación de resistencia al fuego		
└ Europa	UNE-EN 13501-1:2007	C-s3,d0
└ Francia	NF P92-503	M2
└ Italia	UNI 9177	Class 1
└ Alemania	DIN 4102	B2
└ Reino Unido	BS 5867	C
└ USA	NFPA 701	FR
└ Spain	UNE 13773	Clase 1

Déco N203 - antracita | albaricoque
 (010024)

Información técnica

Resistencia al desgarre ISO 4674-1 methode 2 ↳ Original ↳ Después de la cámara climática -30°C ↳ Después de la cámara climática +70°C	URDIMBRE 3.30 daN URDIMBRE 3.00 daN URDIMBRE 3.10 daN	TRAMA 3.65 daN TRAMA 3.80 daN TRAMA 3.60 daN
Elongación hasta romper ISO 1421 ↳ Original ↳ Solidez del color a la luz artificial ↳ Después de la cámara climática -30°C ↳ Después de la cámara climática +70°C	URDIMBRE 8.80 % URDIMBRE 8.70 % URDIMBRE 8.60 % URDIMBRE 8.90 %	TRAMA 2.80 % TRAMA 2.70 % TRAMA 1.80 % TRAMA 1.90 %
Fuerza de rotura ISO 1421 ↳ Original ↳ Solidez del color a la luz artificial ↳ Después de la cámara climática -30°C ↳ Después de la cámara climática +70°C	URDIMBRE 125.00 daN/5cm URDIMBRE 120.00 daN/5cm URDIMBRE 120.00 daN/5cm URDIMBRE 130.00 daN/5cm	TRAMA 175.00 daN/5cm TRAMA 185.00 daN/5cm TRAMA 140.00 daN/5cm TRAMA 125.00 daN/5cm

Frente - Interior

Déco N203 - antracita | albaricouque (010024)

Características visuales

Tv = Transmisión visual de la luz	6.50%
Tuv = Transmisión de UV	5.70%

Características de energía solar

As = Absorción solar	75.80%
Rs = Reflexión solar	17.20%
Ts = Transmisión solar	7.00%

Tejido + vidrio: factor G

	G	Te	Qi	SC
Vidrio A	0.57	0.06	0.51	0.67
Vidrio B	0.58	0.05	0.53	0.76
Vidrio C	0.50	0.04	0.47	0.50
Vidrio D	0.29	0.02	0.27	0.90

G = Transmisión total de energía solar / Te = Transmisión solar directa / Qi = Factor de la transferencia secundaria del calor / SC = coeficiente de sombreado

Detrás - Interior

Déco N203 - antracita | albaricoque (010024)

Características visuales

Tv = Transmisión visual de la luz	6.50%
Tuv = Transmisión de UV	5.70%

Características de energía solar

As = Absorción solar	75.80%
Rs = Reflexión solar	17.20%
Ts = Transmisión solar	7.00%

Tejido + vidrio: factor G

	G	Te	Qi	SC
Vidrio A	0.57	0.06	0.51	0.67
Vidrio B	0.58	0.05	0.53	0.76
Vidrio C	0.50	0.04	0.47	0.85
Vidrio D	0.29	0.02	0.27	0.90

G = Transmisión total de energía solar / Te = Transmisión solar directa / Qi = Factor de la transferencia secundaria del calor / SC = coeficiente de sombreado