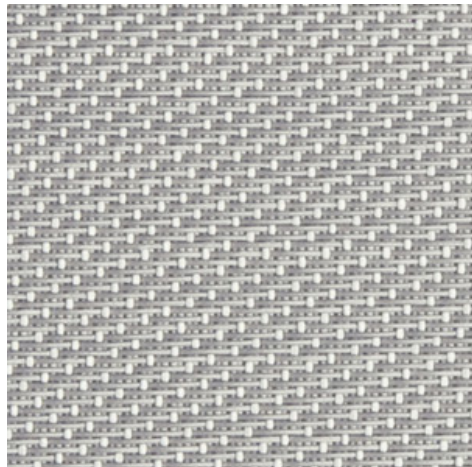


Verso 3 - blanco | gris perla (002007)
Información técnica
FRENTE

DETRÁS


Anchos		160 cm 250 cm 320 cm
Composición		Fibra de vidrio 36% - PVC 64%
Factor de apertura	NBN EN 410	3.00%
Peso	NF EN 12127	470.00 g/m ²
Espesor	ISO 5084	0.55 mm
Densidad	ISO 7211/2	URDIMBRE 24.00 yarn/cm TRAMA 23.00 yarn/cm
Solidez del color a la luz artificial	ISO 105 B02	>7
Largo del rollo		30 m
Limpieza		Con agua y jabón
Confección		Por calor, frecuencia alta o soldadura ultrasónica
Clasificación de resistencia al fuego		
└ Europa	UNE-EN 13501-1:2007	B-s2,d0
└ Alemania	DIN 4102	B2

Verso 3 - blanco gris perla (002007)		Información técnica	
Resistencia al desgarre	ISO 4674-1 methode 2		
↳ Original		URDIMBRE 5.90 daN	TRAMA 4.60 daN
↳ Después de la cámara climática -30°C		URDIMBRE 6.30 daN	TRAMA 5.50 daN
↳ Después de la cámara climática +70°C		URDIMBRE 6.00 daN	TRAMA 4.70 daN
Elongación hasta romper	ISO 1421		
↳ Original		URDIMBRE 2.70 %	TRAMA 3.60 %
↳ Solidez del color a la luz artificial		URDIMBRE 2.90 %	TRAMA 3.30 %
↳ Después de la cámara climática -30°C		URDIMBRE 2.75 %	TRAMA 2.40 %
↳ Después de la cámara climática +70°C		URDIMBRE 2.30 %	TRAMA 2.35 %
Fuerza de rotura	ISO 1421		
↳ Original		URDIMBRE 155.00 daN/5cm	TRAMA 180.00 daN/5cm
↳ Solidez del color a la luz artificial		URDIMBRE 160.00 daN/5cm	TRAMA 170.00 daN/5cm
↳ Después de la cámara climática -30°C		URDIMBRE 150.00 daN/5cm	TRAMA 110.00 daN/5cm
↳ Después de la cámara climática +70°C		URDIMBRE 100.00 daN/5cm	TRAMA 100.00 daN/5cm

Frente - Interior

Verso 3 - blanco | gris perla (002007)

Características visuales

Tv = Transmisión visual de la luz	10.30%
Tuv = Transmisión de UV	3.60%

Características de energía solar

As = Absorción solar	50.20%
Rs = Reflexión solar	37.60%
Ts = Transmisión solar	12.20%

Tejido + vidrio: factor G

	G	Te	Qi	SC
Vidrio A	0.51	0.10	0.40	0.60
Vidrio B	0.51	0.09	0.42	0.67
Vidrio C	0.45	0.07	0.38	0.76
Vidrio D	0.28	0.04	0.24	0.86

G = Transmisión total de energía solar / Te = Transmisión solar directa / Qi = Factor de la transferencia secundaria del calor / SC = coeficiente de sombreado

Confort visual

Transmisión solar normal	Class 4	Efecto muy bueno
Control del deslumbramiento	Class 1	Poco efecto
Privacidad de noche	Class 2	Efecto moderado
Contacto visual con el exterior	Class 1	Poco efecto
Uso de la luz de día	Class 1	Poco efecto

Confort térmico Factor G = Energía solar total

Vidrio A	Vidrio B	Vidrio C	Vidrio D
Class 0	Class 0	Class 1	Class 2

Confort térmico Factor Qi = Factor de la transferencia secundaria del calor

Vidrio A	Vidrio B	Vidrio C	Vidrio D
Class 0	Class 0	Class 0	Class 1

Class 0 = Muy poco efecto / 1 = Poco efecto / 2 = Efecto moderado / 3 = Buen efecto / 4 = Efecto muy bueno

Detrás - Interior

Verso 3 - blanco | gris perla (002007)

Características visuales

Tv = Transmisión visual de la luz	10.30%
Tuv = Transmisión de UV	3.60%

Características de energía solar

As = Absorción solar	32.90%
Rs = Reflexión solar	54.80%
Ts = Transmisión solar	12.20%

Tejido + vidrio: factor G

	G	Te	Qi	SC
Vidrio A	0.41	0.11	0.30	0.48
Vidrio B	0.42	0.09	0.33	0.55
Vidrio C	0.39	0.07	0.32	0.66
Vidrio D	0.26	0.04	0.22	0.81

G = Transmisión total de energía solar / Te = Transmisión solar directa / Qi = Factor de la transferencia secundaria del calor / SC = coeficiente de sombreado

Confort visual

Transmisión solar normal	Class 4	Efecto muy bueno
Control del deslumbramiento	Class 1	Poco efecto
Privacidad de noche	Class 2	Efecto moderado
Contacto visual con el exterior	Class 1	Poco efecto
Uso de la luz de día	Class 1	Poco efecto

Confort térmico Factor G = Energía solar total

Vidrio A	Vidrio B	Vidrio C	Vidrio D
Class 1	Class 1	Class 1	Class 2

Confort térmico Factor Qi = Factor de la transferencia secundaria del calor

Vidrio A	Vidrio B	Vidrio C	Vidrio D
Class 0	Class 0	Class 0	Class 1

Class 0 = Muy poco efecto / 1 = Poco efecto / 2 = Efecto moderado / 3 = Buen efecto / 4 = Efecto muy bueno