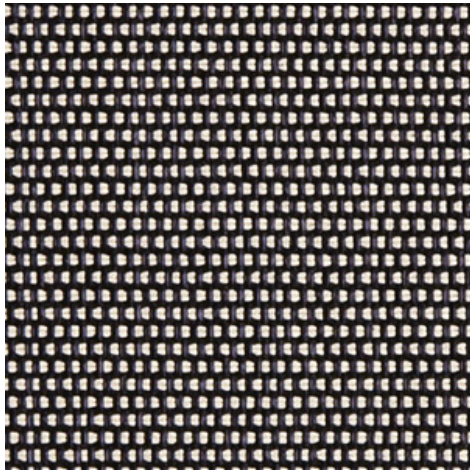


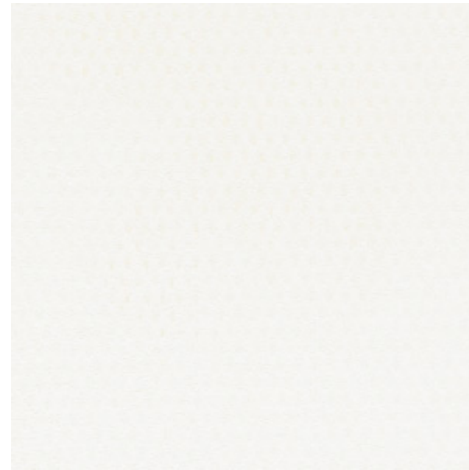
**Déco N203 Blockout - antracita | sable-
blanco (100302)**

Información técnica

FRENTE



DETRÁS



Anchos		240 cm
Composición		Déco N203 flock laminada
Factor de apertura	NBN EN 410	0.00%
Peso	NF EN 12127	700.00 g/m ²
Espesor	ISO 5084	0.65 mm
Densidad	ISO 7211/2	URDIMBRE 22.00 yarn/cm TRAMA 20.00 yarn/cm
Solidez del color a la luz artificial	ISO 105 B02	>7
Largo del rollo		30 m
Limpieza		Con agua y jabón
Confección		Por calor, frecuencia alta o soldadura ultrasónica
Clasificación de resistencia al fuego		
└ Europa	UNE-EN 13501-1:2007	awaiting results
└ Francia	NF P92-503	M2
└ Italia	UNI 9177	Class 1
└ Alemania	DIN 4102	B2
└ Reino Unido	BS 5867	C
└ USA	NFPA 701	FR

**Déco N203 Blockout - antracita | sable-
blanco (100302)**
Información técnica

Resistencia al desgarre	ISO 4674-1 methode 2		
↳ Original		URDIMBRE 2.90 daN	TRAMA 3.10 daN
↳ Después de la cámara climatica -30°C		URDIMBRE 2.40 daN	TRAMA 2.90 daN
↳ Después de la cámara climatica +70°C		URDIMBRE 2.70 daN	TRAMA 3.40 daN
Elongación hasta romper	ISO 1421		
↳ Original		URDIMBRE 7.20 %	TRAMA 3.50 %
↳ Solidez del color a la luz artificial		URDIMBRE 6.10 %	TRAMA 2.90 %
↳ Después de la cámara climatica -30°C		URDIMBRE 6.30 %	TRAMA 2.80 %
↳ Después de la cámara climatica +70°C		URDIMBRE 5.10 %	TRAMA 1.40 %
Fuerza de rotura	ISO 1421		
↳ Original		URDIMBRE 185.00 daN/5cm	TRAMA 200.00 daN/5cm
↳ Solidez del color a la luz artificial		URDIMBRE 170.00 daN/5cm	TRAMA 200.00 daN/5cm
↳ Después de la cámara climatica -30°C		URDIMBRE 125.00 daN/5cm	TRAMA 160.00 daN/5cm
↳ Después de la cámara climatica +70°C		URDIMBRE 110.00 daN/5cm	TRAMA 90.00 daN/5cm

Frente - Interior

 Déco N203 Blockout - antracita | sable-blanco
(100302)

Características visuales

Tv = Transmisión visual de la luz	0.00%
Tuv = Transmisión de UV	0.00%

Características de energía solar

As = Absorción solar	84.40%
Rs = Reflexión solar	15.60%
Ts = Transmisión solar	0.00%

Tejido + vidrio: factor G

	G	Te	Qi	SC
Vidrio A	0.62	0.00	0.62	0.73
Vidrio B	0.61	0.00	0.61	0.81
Vidrio C	0.52	0.00	0.52	0.88
Vidrio D	0.29	0.00	0.29	0.92

G = Transmisión total de energía solar / Te = Transmisión solar directa / Qi = Factor de la transferencia secundaria del calor / SC = coeficiente de sombreado

Confort visual

Transmisión solar normal	Class 4	Efecto muy bueno
Control del deslumbramiento	Class 4	Efecto muy bueno
Privacidad de noche	Class 2	Efecto moderado
Contacto visual con el exterior	Class 2	Efecto moderado
Uso de la luz de día	Class 0	Muy poco efecto

Confort térmico Factor G = Energía solar total

Vidrio A	Vidrio B	Vidrio C	Vidrio D
Class 0	Class 0	Class 0	Class 2

Confort térmico Factor Qi = Factor de la transferencia secundaria del calor

Vidrio A	Vidrio B	Vidrio C	Vidrio D
Class 0	Class 0	Class 0	Class 0

Class 0 = Muy poco efecto / 1 = Poco efecto / 2 = Efecto moderado / 3 = Buen efecto / 4 = Efecto muy bueno

Detrás - Interior

 Déco N203 Blockout - antracita | sable-blanco
(100302)

Características visuales

Tv = Transmisión visual de la luz	0.00%
Tuv = Transmisión de UV	0.00%

Características de energía solar

As = Absorción solar	34.20%
Rs = Reflexión solar	65.80%
Ts = Transmisión solar	0.00%

Tejido + vidrio: factor G

	G	Te	Qi	SC
Vidrio A	0.33	0.00	0.32	0.39
Vidrio B	0.36	0.00	0.36	0.47
Vidrio C	0.35	0.00	0.35	0.60
Vidrio D	0.25	0.00	0.25	0.78

G = Transmisión total de energía solar / Te = Transmisión solar directa / Qi = Factor de la transferencia secundaria del calor / SC = coeficiente de sombreado

Confort visual

Transmisión solar normal	Class 4	Efecto muy bueno
Control del deslumbramiento	Class 4	Efecto muy bueno
Privacidad de noche	Class 2	Efecto moderado
Contacto visual con el exterior	Class 2	Efecto moderado
Uso de la luz de día	Class 0	Muy poco efecto

Confort térmico Factor G = Energía solar total

Vidrio A	Vidrio B	Vidrio C	Vidrio D
Class 2	Class 1	Class 1	Class 2

Confort térmico Factor Qi = Factor de la transferencia secundaria del calor

Vidrio A	Vidrio B	Vidrio C	Vidrio D
Class 0	Class 0	Class 0	Class 1

Class 0 = Muy poco efecto / 1 = Poco efecto / 2 = Efecto moderado / 3 = Buen efecto / 4 = Efecto muy bueno