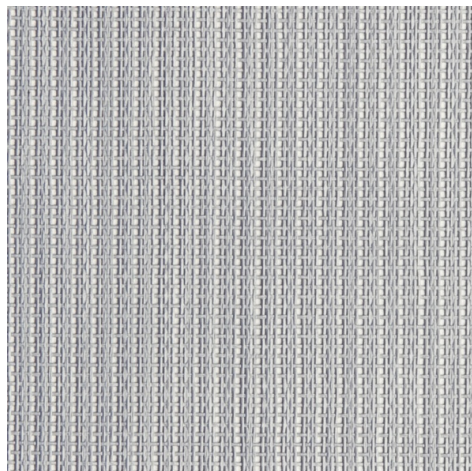


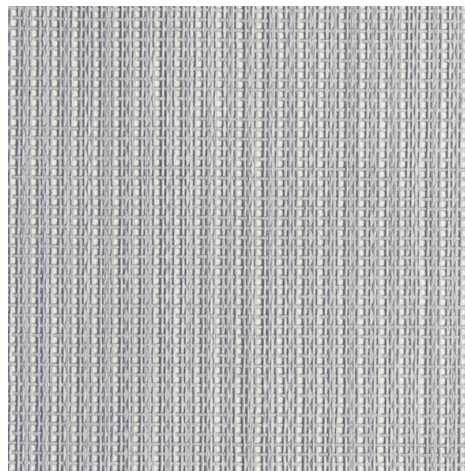
**Shadow 285 - pearl grey | pearl grey**  
(007007)

Información técnica

**FRENTE**



**DETRÁS**



<b>Anchos</b>	Este producto se produce solo bajo pedidos. Póngase en contacto con nosotros para más información.		
<b>Composición</b>	Fibra de vidrio 36% - PVC 64%		
<b>Factor de apertura</b>	NBN EN 410	24.00%	
<b>Peso</b>	NF EN 12127	245.00 g/m <sup>2</sup>	
<b>Espesor</b>	ISO 5084	0.30 mm	
<b>Densidad</b>	ISO 7211/2	URDIMBRE 18.00 yarn/cm	TRAMA 10.00 yarn/cm
<b>Solidez del color a la luz artificial</b>	ISO 105 B02	> 7	
<b>Limpieza</b>	Con agua y jabón		
<b>Confección</b>	Por calor, frecuencia alta o soldadura ultrasónica		
<b>Clasificación de resistencia al fuego</b>			
└ Francia	NF P92-503	M1	
└ Italia	UNI 9177	Class 1	
└ Alemania	DIN 4102		
└ Reino Unido	BS 5867	C	
└ USA	NFPA 701	FR	

**Shadow 285 - pearl grey | pearl grey**  
(007007)

Información técnica

<b>Resistencia al desgarre</b> <small>ISO 4674-1 methode 2</small>			
↳ Original		URDIMBRE 4.15 daN	TRAMA 3.95 daN
↳ Después de la cámara climática -30°C		URDIMBRE 4.30 daN	TRAMA 4.15 daN
↳ Después de la cámara climática +70°C		URDIMBRE 4.20 daN	TRAMA 3.95 daN
<b>Elongación hasta romper</b> <small>ISO 1421</small>			
↳ Original		URDIMBRE 3.80 %	TRAMA 2.20 %
↳ Solidez del color a la luz artificial		URDIMBRE 3.50 %	TRAMA 2.00 %
↳ Después de la cámara climática -30°C		URDIMBRE 3.60 %	TRAMA 1.90 %
↳ Después de la cámara climática +70°C		URDIMBRE 3.70 %	TRAMA 1.65 %
<b>Fuerza de rotura</b> <small>ISO 1421</small>			
↳ Original		URDIMBRE 120.00 daN/5cm	TRAMA 80.00 daN/5cm
↳ Solidez del color a la luz artificial		URDIMBRE 110.00 daN/5cm	TRAMA 73.00 daN/5cm
↳ Después de la cámara climática -30°C		URDIMBRE 110.00 daN/5cm	TRAMA 65.00 daN/5cm
↳ Después de la cámara climática +70°C		URDIMBRE 105.00 daN/5cm	TRAMA 52.00 daN/5cm

**Frente - Interior** Shadow 285 - pearl grey | pearl grey (007007)

Características visuales	
<b>Tv = Transmisión visual de la luz</b>	27.30%
<b>Tuv = Transmisión de UV</b>	24.90%

Características de energía solar	
<b>As = Absorción solar</b>	39.30%
<b>Rs = Reflexión solar</b>	31.30%
<b>Ts = Transmisión solar</b>	29.40%

Tejido + vidrio: factor G				
	<b>G</b>	<b>Te</b>	<b>Qi</b>	<b>SC</b>
<b>Vidrio A</b>	0.57	0.00	0.00	0.00
<b>Vidrio B</b>	0.55	0.00	0.00	0.00
<b>Vidrio C</b>	0.47	0.00	0.00	0.00
<b>Vidrio D</b>	0.28	0.00	0.00	0.00

G = Transmisión total de energía solar / Te = Transmisión solar directa / Qi = Factor de la transferencia secundaria del calor / SC = coeficiente de sombreado

**Detrás - Interior**

Shadow 285 - pearl grey | pearl grey (007007)

**Características visuales**

<b>Tv = Transmisión visual de la luz</b>	27.30%
<b>Tuv = Transmisión de UV</b>	24.90%

**Características de energía solar**

<b>As = Absorción solar</b>	39.20%
<b>Rs = Reflexión solar</b>	31.40%
<b>Ts = Transmisión solar</b>	29.40%

**Tejido + vidrio: factor G**

	<b>G</b>	<b>Te</b>	<b>Qi</b>	<b>SC</b>
<b>Vidrio A</b>	0.57	0.00	0.00	0.00
<b>Vidrio B</b>	0.55	0.00	0.00	0.00
<b>Vidrio C</b>	0.47	0.00	0.00	0.00
<b>Vidrio D</b>	0.28	0.00	0.00	0.00

G = Transmisión total de energía solar / Te = Transmisión solar directa / Qi = Factor de la transferencia secundaria del calor / SC = coeficiente de sombreado