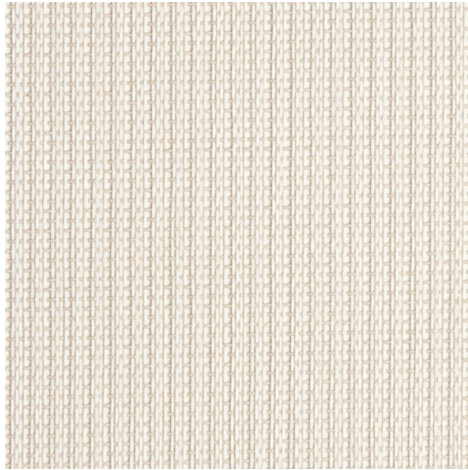


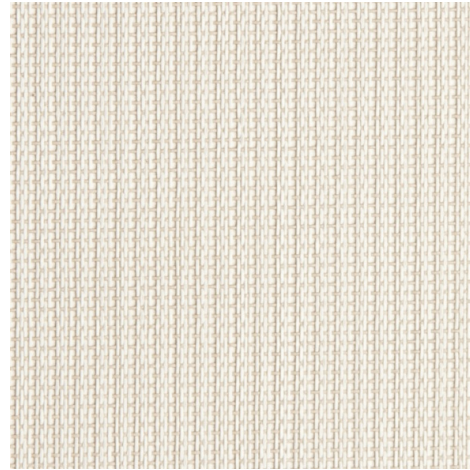
Shadow 285 - white | sand (002003)

Información técnica

FRENTE



DETRÁS



<b>Anchos</b>		Este producto se produce solo bajo pedidos. Póngase en contacto con nosotros para más información.
<b>Composición</b>		Fibra de vidrio 36% - PVC 64%
<b>Factor de apertura</b>	NBN EN 410	24.00%
<b>Peso</b>	NF EN 12127	245.00 g/m <sup>2</sup>
<b>Espesor</b>	ISO 5084	0.30 mm
<b>Densidad</b>	ISO 7211/2	URDIMBRE 18.00 yarn/cm TRAMA 10.00 yarn/cm
<b>Solidez del color a la luz artificial</b>	ISO 105 B02	> 7
<b>Limpieza</b>		Con agua y jabón
<b>Confección</b>		Por calor, frecuencia alta o soldadura ultrasónica
<b>Clasificación de resistencia al fuego</b>		
└ Francia	NF P92-503	M1
└ Italia	UNI 9177	Class 1
└ Alemania	DIN 4102	
└ Reino Unido	BS 5867	C
└ USA	NFPA 701	FR

Shadow 285 - white   sand (002003)		Información técnica	
<b>Resistencia al desgarre</b>	ISO 4674-1 methode 2		
↳ Original		URDIMBRE 4.15 daN	TRAMA 3.95 daN
↳ Después de la cámara climática -30°C		URDIMBRE 4.30 daN	TRAMA 4.15 daN
↳ Después de la cámara climática +70°C		URDIMBRE 4.20 daN	TRAMA 3.95 daN
<b>Elongación hasta romper</b>	ISO 1421		
↳ Original		URDIMBRE 3.80 %	TRAMA 2.20 %
↳ Solidez del color a la luz artificial		URDIMBRE 3.50 %	TRAMA 2.00 %
↳ Después de la cámara climática -30°C		URDIMBRE 3.60 %	TRAMA 1.90 %
↳ Después de la cámara climática +70°C		URDIMBRE 3.70 %	TRAMA 1.65 %
<b>Fuerza de rotura</b>	ISO 1421		
↳ Original		URDIMBRE 120.00 daN/5cm	TRAMA 80.00 daN/5cm
↳ Solidez del color a la luz artificial		URDIMBRE 110.00 daN/5cm	TRAMA 73.00 daN/5cm
↳ Después de la cámara climática -30°C		URDIMBRE 110.00 daN/5cm	TRAMA 65.00 daN/5cm
↳ Después de la cámara climática +70°C		URDIMBRE 105.00 daN/5cm	TRAMA 52.00 daN/5cm

**Frente - Interior**

Shadow 285 - white | sand (002003)

**Características visuales**

<b>Tv = Transmisión visual de la luz</b>	33.50%
<b>Tuv = Transmisión de UV</b>	26.00%

**Características de energía solar**

<b>As = Absorción solar</b>	20.90%
<b>Rs = Reflexión solar</b>	44.40%
<b>Ts = Transmisión solar</b>	34.70%

**Tejido + vidrio: factor G**

	<b>G</b>	<b>Te</b>	<b>Qi</b>	<b>SC</b>
<b>Vidrio A</b>	0.50	0.00	0.00	0.00
<b>Vidrio B</b>	0.49	0.00	0.00	0.00
<b>Vidrio C</b>	0.43	0.00	0.00	0.00
<b>Vidrio D</b>	0.27	0.00	0.00	0.00

G = Transmisión total de energía solar / Te = Transmisión solar directa / Qi = Factor de la transferencia secundaria del calor / SC = coeficiente de sombreado

**Detrás - Interior**

Shadow 285 - white | sand (002003)

**Características visuales**

<b>Tv = Transmisión visual de la luz</b>	33.50%
<b>Tuv = Transmisión de UV</b>	26.00%

**Características de energía solar**

<b>As = Absorción solar</b>	20.70%
<b>Rs = Reflexión solar</b>	44.50%
<b>Ts = Transmisión solar</b>	34.70%

**Tejido + vidrio: factor G**

	<b>G</b>	<b>Te</b>	<b>Qi</b>	<b>SC</b>
<b>Vidrio A</b>	0.50	0.00	0.00	0.00
<b>Vidrio B</b>	0.49	0.00	0.00	0.00
<b>Vidrio C</b>	0.43	0.00	0.00	0.00
<b>Vidrio D</b>	0.27	0.00	0.00	0.00

G = Transmisión total de energía solar / Te = Transmisión solar directa / Qi = Factor de la transferencia secundaria del calor / SC = coeficiente de sombreado