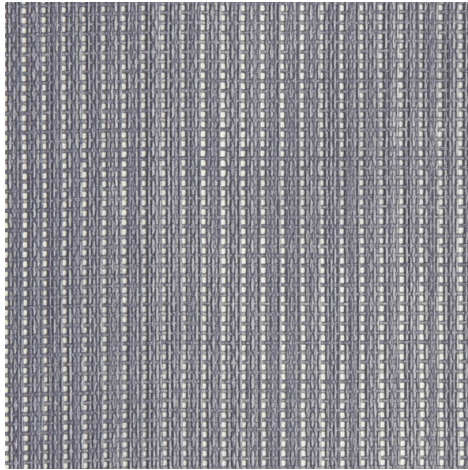


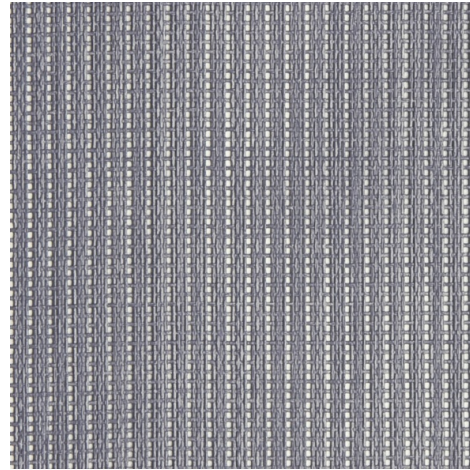
Shadow 285 - grey | grey (001001)

Información técnica

FRENTE



DETRÁS



Anchos		Este producto se produce solo bajo pedidos. Póngase en contacto con nosotros para más información.
Composición		Fibra de vidrio 36% - PVC 64%
Factor de apertura	NBN EN 410	24.00%
Peso	NF EN 12127	245.00 g/m ²
Espesor	ISO 5084	0.30 mm
Densidad	ISO 7211/2	URDIMBRE 18.00 yarn/cm TRAMA 10.00 yarn/cm
Solidez del color a la luz artificial	ISO 105 B02	> 7
Limpieza		Con agua y jabón
Confección		Por calor, frecuencia alta o soldadura ultrasónica
Clasificación de resistencia al fuego		
└ Francia	NF P92-503	M1
└ Italia	UNI 9177	Class 1
└ Alemania	DIN 4102	
└ Reino Unido	BS 5867	C
└ USA	NFPA 701	FR

Shadow 285 - grey grey (001001)		Información técnica	
Resistencia al desgarre	ISO 4674-1 methode 2		
↳ Original		URDIMBRE 4.15 daN	TRAMA 3.95 daN
↳ Después de la cámara climática -30°C		URDIMBRE 4.30 daN	TRAMA 4.15 daN
↳ Después de la cámara climática +70°C		URDIMBRE 4.20 daN	TRAMA 3.95 daN
Elongación hasta romper	ISO 1421		
↳ Original		URDIMBRE 3.80 %	TRAMA 2.20 %
↳ Solidez del color a la luz artificial		URDIMBRE 3.50 %	TRAMA 2.00 %
↳ Después de la cámara climática -30°C		URDIMBRE 3.60 %	TRAMA 1.90 %
↳ Después de la cámara climática +70°C		URDIMBRE 3.70 %	TRAMA 1.65 %
Fuerza de rotura	ISO 1421		
↳ Original		URDIMBRE 120.00 daN/5cm	TRAMA 80.00 daN/5cm
↳ Solidez del color a la luz artificial		URDIMBRE 110.00 daN/5cm	TRAMA 73.00 daN/5cm
↳ Después de la cámara climática -30°C		URDIMBRE 110.00 daN/5cm	TRAMA 65.00 daN/5cm
↳ Después de la cámara climática +70°C		URDIMBRE 105.00 daN/5cm	TRAMA 52.00 daN/5cm

Frente - Interior

Shadow 285 - grey | grey (001001)

Características visuales

Tv = Transmisión visual de la luz	23.20%
Tuv = Transmisión de UV	21.90%

Características de energía solar

As = Absorción solar	61.20%
Rs = Reflexión solar	15.00%
Ts = Transmisión solar	23.80%

Tejido + vidrio: factor G

	G	Te	Qi	SC
Vidrio A	0.66	0.00	0.00	0.00
Vidrio B	0.63	0.00	0.00	0.00
Vidrio C	0.52	0.00	0.00	0.00
Vidrio D	0.30	0.00	0.00	0.00

G = Transmisión total de energía solar / Te = Transmisión solar directa / Qi = Factor de la transferencia secundaria del calor / SC = coeficiente de sombreado

Detrás - Interior

Shadow 285 - grey | grey (001001)

Características visuales

Tv = Transmisión visual de la luz	23.20%
Tuv = Transmisión de UV	21.90%

Características de energía solar

As = Absorción solar	60.90%
Rs = Reflexión solar	15.30%
Ts = Transmisión solar	23.80%

Tejido + vidrio: factor G

	G	Te	Qi	SC
Vidrio A	0.66	0.00	0.00	0.00
Vidrio B	0.63	0.00	0.00	0.00
Vidrio C	0.52	0.00	0.00	0.00
Vidrio D	0.30	0.00	0.00	0.00

G = Transmisión total de energía solar / Te = Transmisión solar directa / Qi = Factor de la transferencia secundaria del calor / SC = coeficiente de sombreado